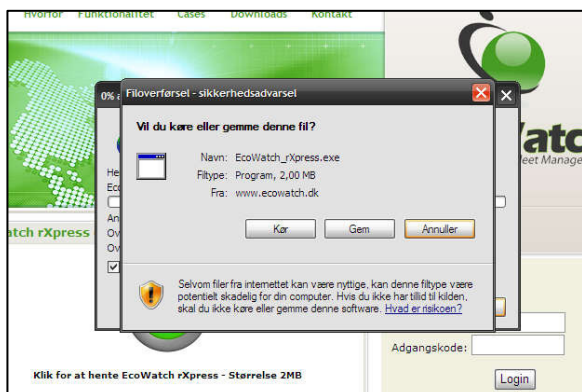
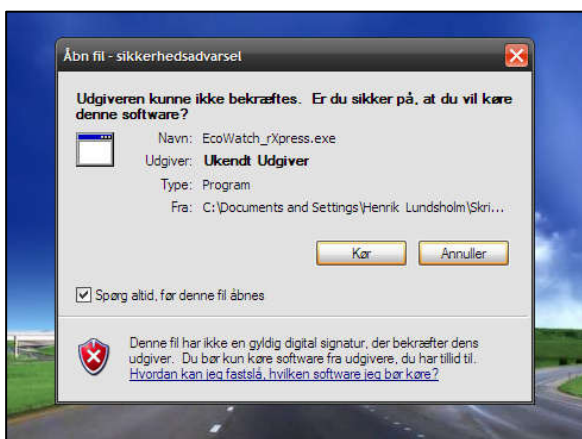


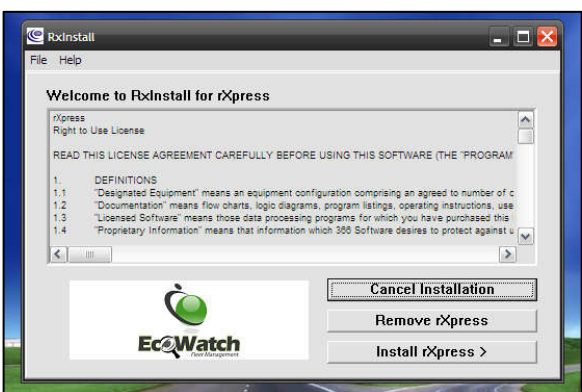
# Installation af EcoWatch rXpress.



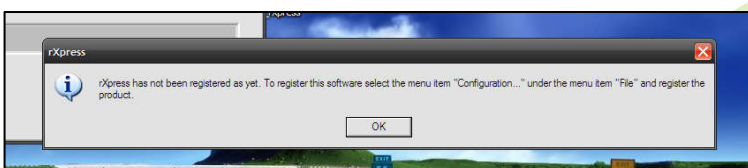
1. Gem installationssoftwaren på den server/PC hvorpå du ønsker at teste EcoWatch. Hvis du modtog et link, klik på dette og download installationsfilen og gem på samme PC.



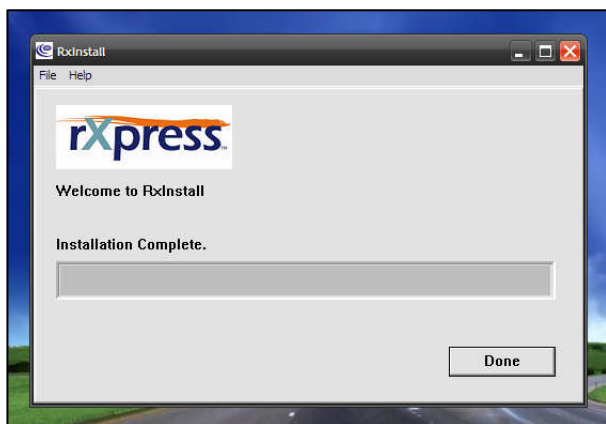
2. Dobbeltklik på "EcoWatch\_rXpress". Vælg herefter "Kør".



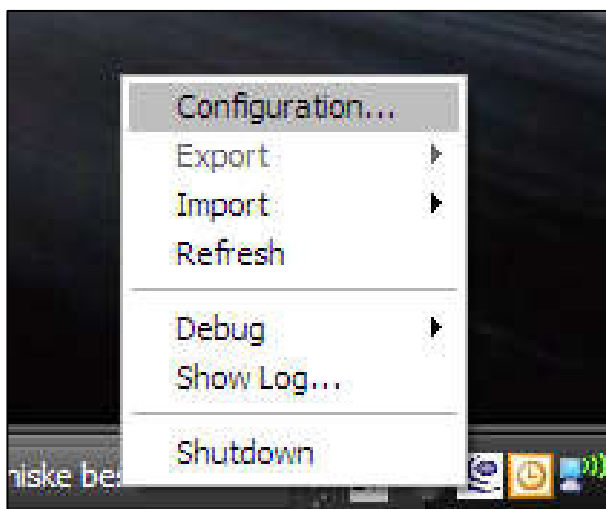
3. Klik på "install Rpress"



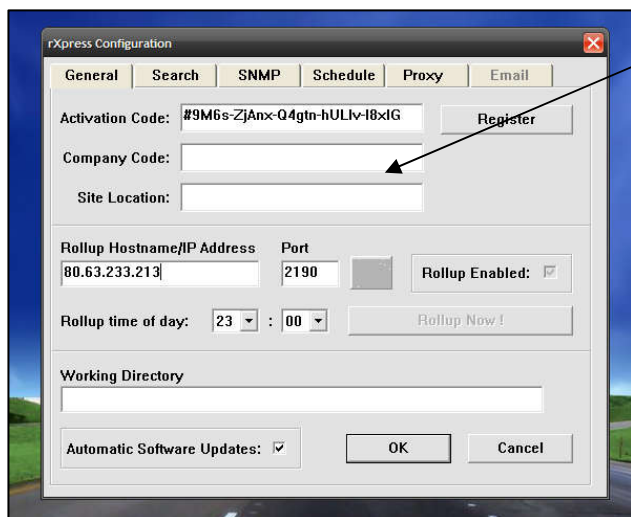
4. Vælg "Ok" til denne meddelelse, som omhandler at EcoWatch rXpress ikke er blevet registeret endnu.



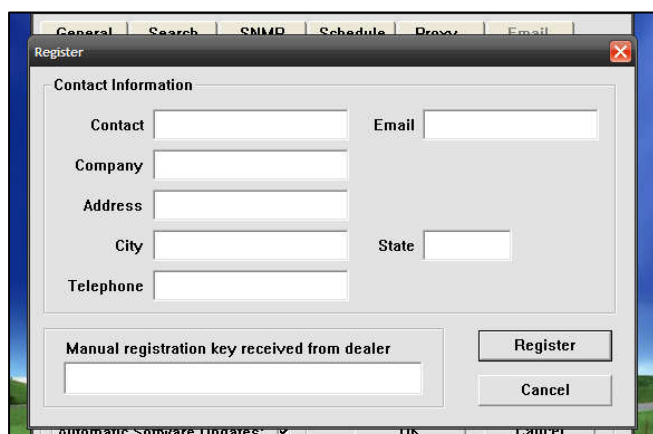
5. Klik på "Done".



6. Højreklik på det vide EcoWatch rXpress ikon og vælg configuration.

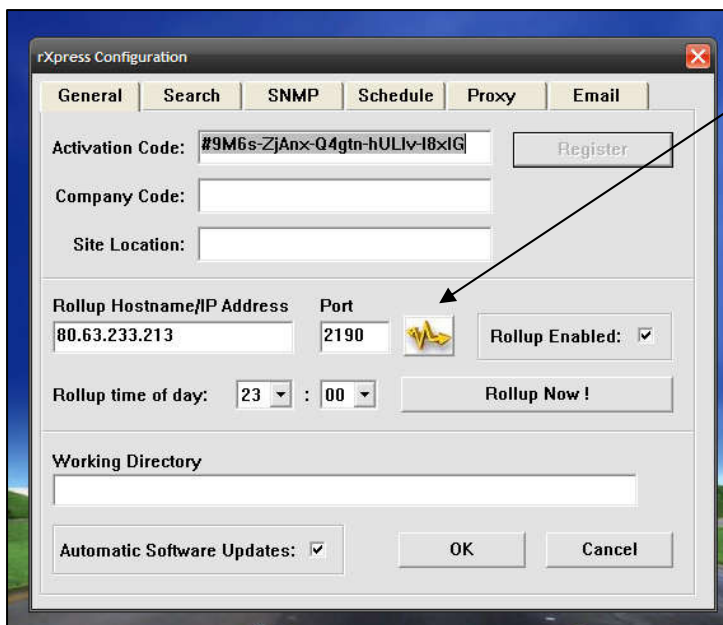


7. Indtast navnet på jeres virksomhed, skole eller institution under "Company code". Klik herefter på "Register" og udfyld felterne.

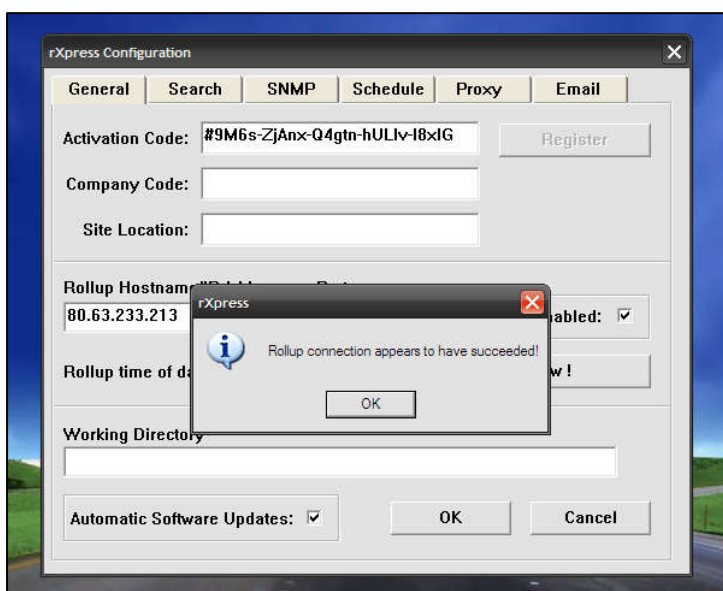


8. Udfyld felterne og klik på "Register". Herefter vil du få bekræftelse på registreringen og blive ført tilbage til det forrige vindue, dog med flere funktioner.

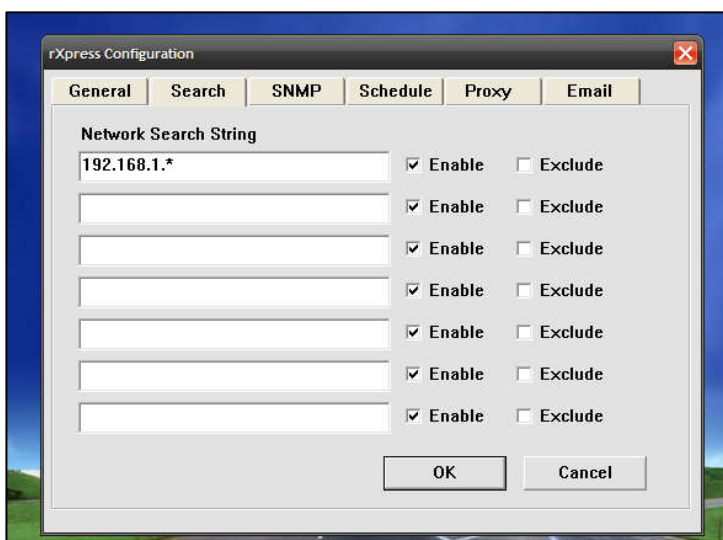
Det er vigtigt at det er kontaktpersonens emailadresse, da vi sender loginoplysninger til denne adresse.



9. Klik på "Lynet" for at se om I har kontakt til EcoWatch Online.



10. Hvis I får følgende meddelelse fra EcoWatch rXpress, har I kontakt til vores EcoWatch Online server og systemet er næsten klart til at komme i gang. Hvis der derimod går lang tid før der kommer et test resultat, skyldes det højst sandsynligt at der ikke er åbnet for port 2190 i jeres firewall. Såfremt denne ikke er åben vil EcoWatch Online ikke kunne modtage jeres data.



11. Systemet prædefinerer automatisk det netværk I sidder på. Ønsker I at angive andre ip-ranges kan de angives som følgende.

192.168.1.1-255  
10.0.0.1-255  
172.45.40.69-200  
osv.

Kontakt os på [support@ecowatch.dk](mailto:support@ecowatch.dk) for at få hjælp.  
Afslut med at klikke "Ok".

Efter jeres data er "rullet op" til den centrale EcoWatch server, tildeles I bruger login og password hvor i får adgang til jeres data og kan trække fornødne rapporter.

Login oplysninger fremsendes til i registreringen anførte e-mail adresse. Der kan gå op til 3 timer i hverdage mellem 8 og 16:30.

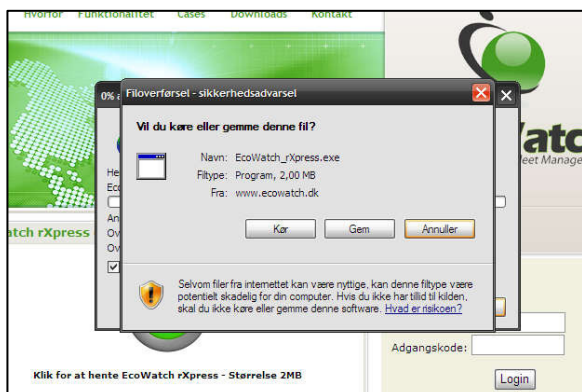
**Krav til Pc:**

- Windows 2000 eller nyere
- IE Explorer 6.0 eller nyere
- Min 256MB Ram
- Åbnet op for port 2190 i firewall

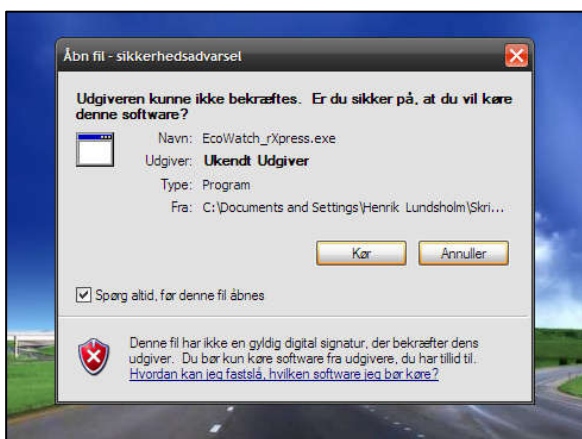
Ved spørgsmål er I meget velkomne til at kontakte os på telefon 3111 5050 eller [info@ecowatch.dk](mailto:info@ecowatch.dk)

God fornøjelse.

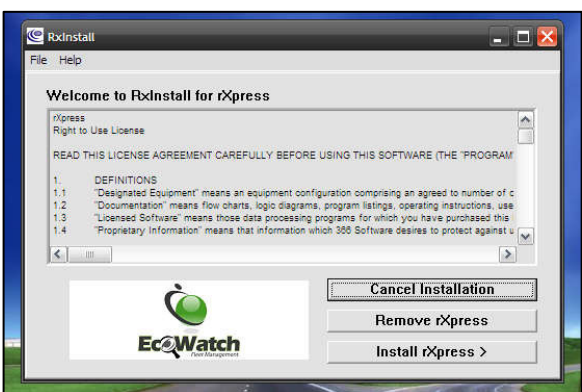
# Installation af EcoWatch rXpress.



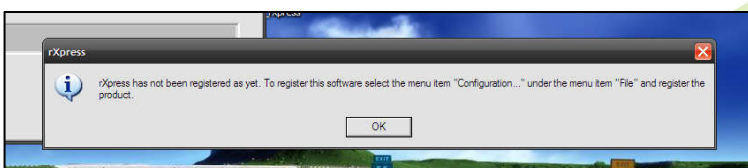
1. Gem installationssoftwaren på den server/PC hvorpå du ønsker at teste EcoWatch. Hvis du modtog et link, klik på dette og download installationsfilen og gem på samme PC.



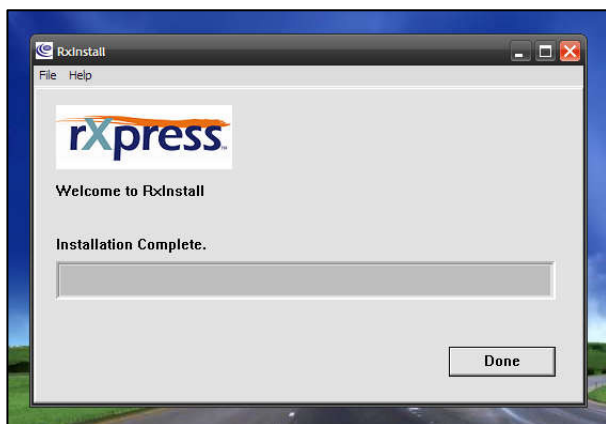
2. Dobbeltklik på "EcoWatch\_rXpress". Vælg herefter "Kør".



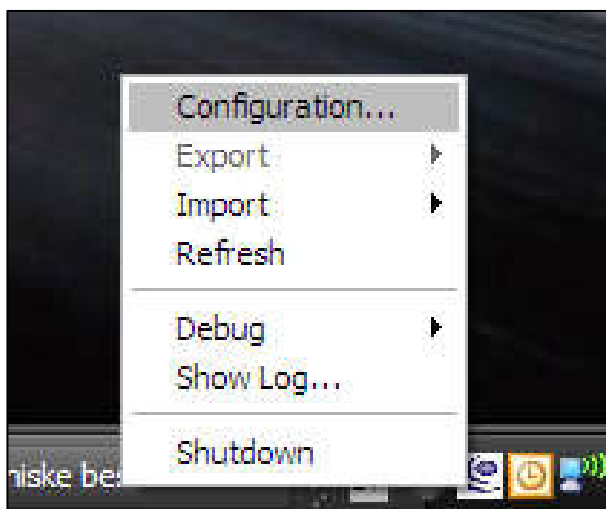
3. Klik på "install Rpress"



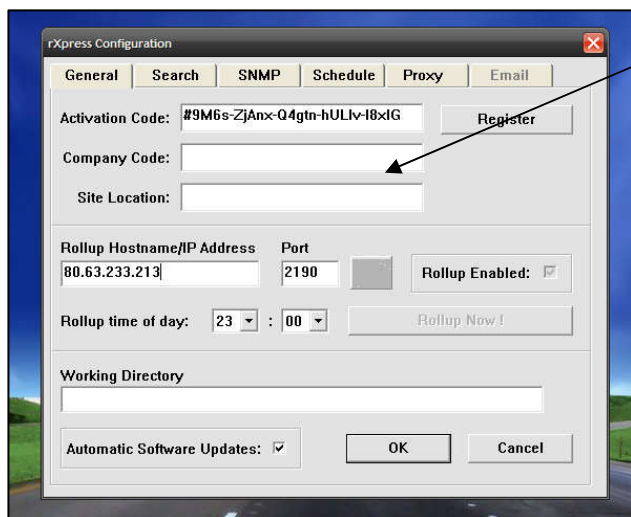
4. Vælg "Ok" til denne meddelelse, som omhandler at EcoWatch rXpress ikke er blevet registeret endnu.



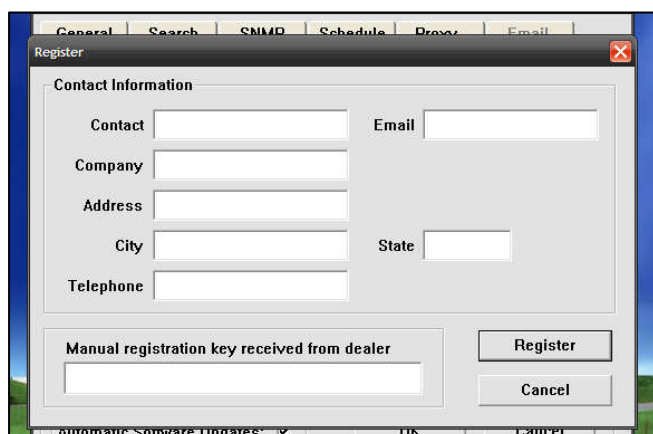
5. Klik på "Done".



6. Højreklik på det vide EcoWatch rXpress ikon og vælg configuration.

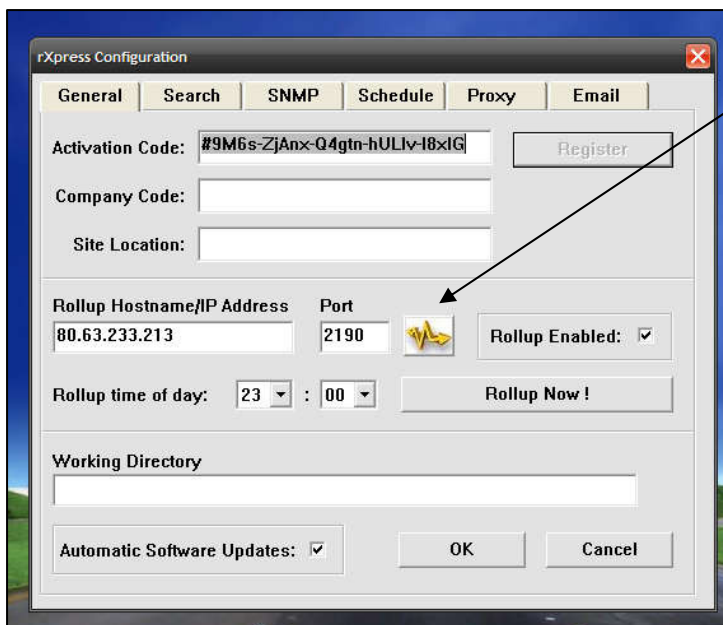


7. Indtast navnet på jeres virksomhed, skole eller institution under "Company code". Klik herefter på "Register" og udfyld felterne.

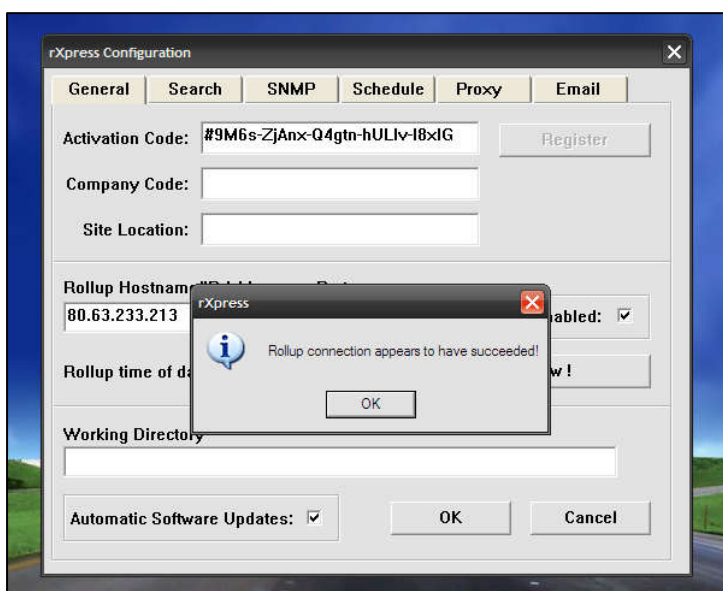


8. Udfyld felterne og klik på "Register". Herefter vil du få bekræftelse på registreringen og blive ført tilbage til det forrige vindue, dog med flere funktioner.

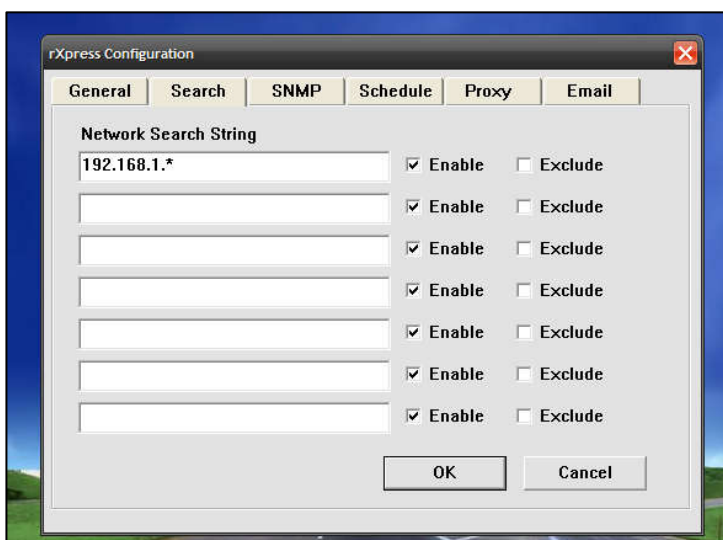
Det er vigtigt at det er kontaktpersonens emailadresse, da vi sender loginoplysninger til denne adresse.



9. Klik på "Lynet" for at se om I har kontakt til EcoWatch Online.



10. Hvis I får følgende meddelelse fra EcoWatch rXpress, har I kontakt til vores EcoWatch Online server og systemet er næsten klart til at komme i gang. Hvis der derimod går lang tid før der kommer et test resultat, skyldes det højst sandsynligt at der ikke er åbnet for port 2190 i jeres firewall. Såfremt denne ikke er åben vil EcoWatch Online ikke kunne modtage jeres data.



11. Systemet prædefinerer automatisk det netværk I sidder på. Ønsker I at angive andre ip-ranges kan de angives som følgende.

192.168.1.1-255  
10.0.0.1-255  
172.45.40.69-200  
osv.

Kontakt os på [support@ecowatch.dk](mailto:support@ecowatch.dk) for at få hjælp.  
Afslut med at klikke "Ok".

Efter jeres data er "rullet op" til den centrale EcoWatch server, tildeles I bruger login og password hvor i får adgang til jeres data og kan trække fornødne rapporter.

Login oplysninger fremsendes til i registreringen anførte e-mail adresse. Der kan gå op til 3 timer i hverdage mellem 8 og 16:30.

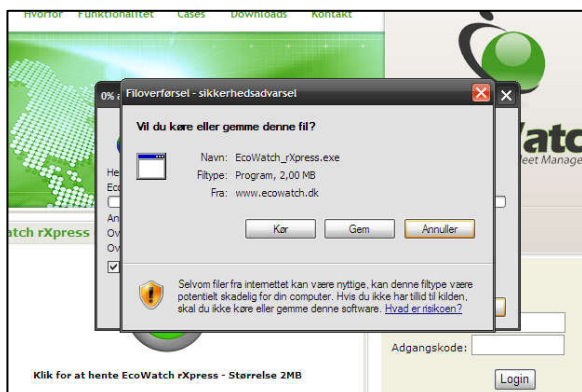
**Krav til Pc:**

- Windows 2000 eller nyere
- IE Explorer 6.0 eller nyere
- Min 256MB Ram
- Åbnet op for port 2190 i firewall

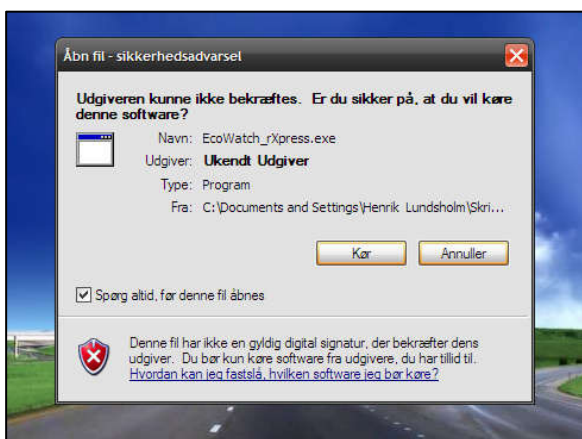
Ved spørgsmål er I meget velkomne til at kontakte os på telefon 3111 5050 eller [info@ecowatch.dk](mailto:info@ecowatch.dk)

God fornøjelse.

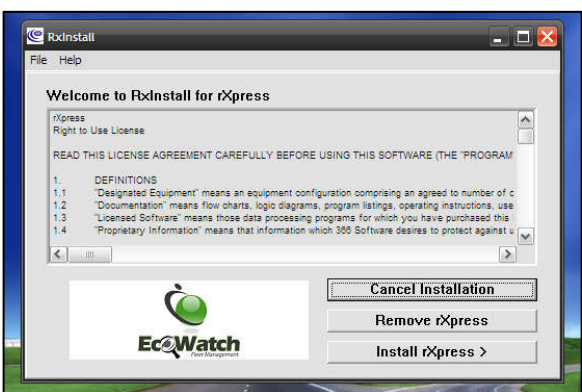
# Installation af EcoWatch rXpress.



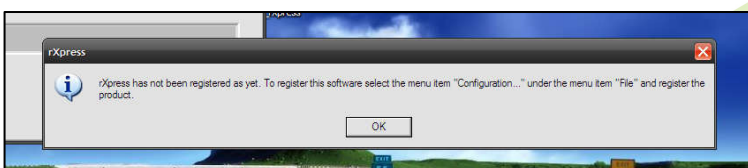
1. Gem installationssoftwaren på den server/PC hvorpå du ønsker at teste EcoWatch. Hvis du modtog et link, klik på dette og download installationsfilen og gem på samme PC.



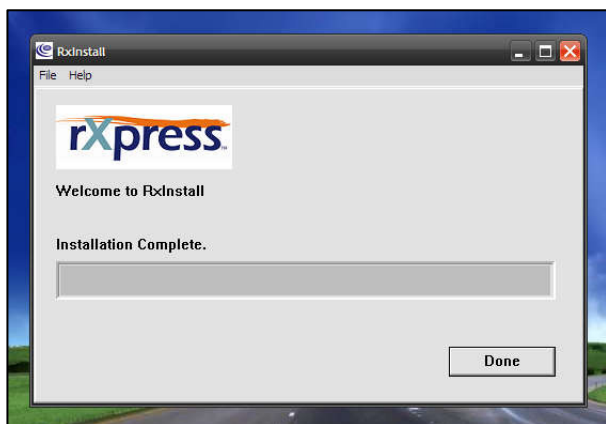
2. Dobbeltklik på "EcoWatch\_rXpress". Vælg herefter "Kør".



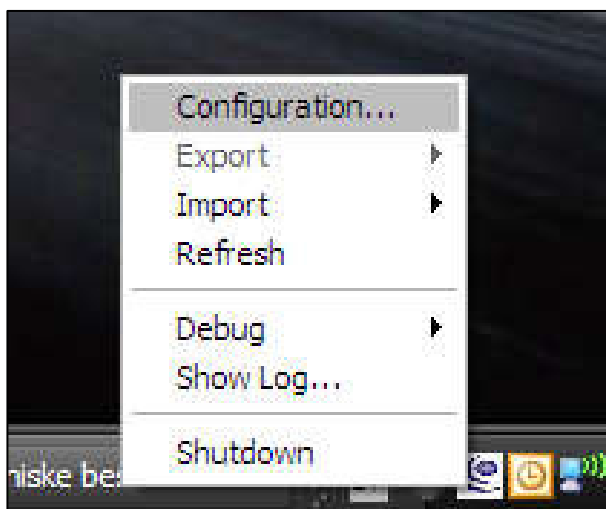
3. Klik på "install Rpress"



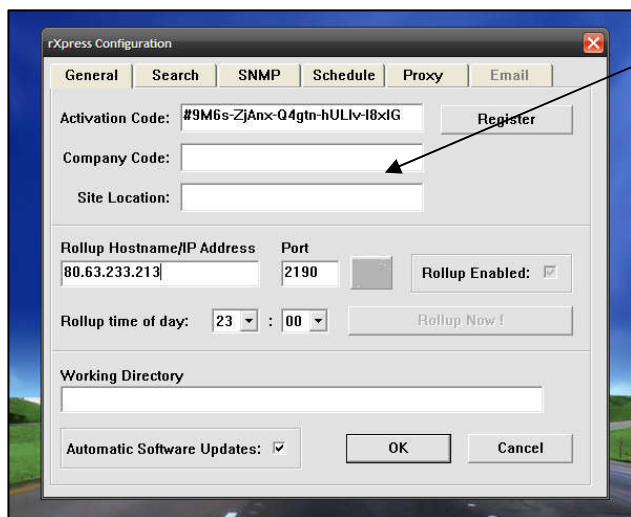
4. Vælg "Ok" til denne meddelelse, som omhandler at EcoWatch rXpress ikke er blevet registeret endnu.



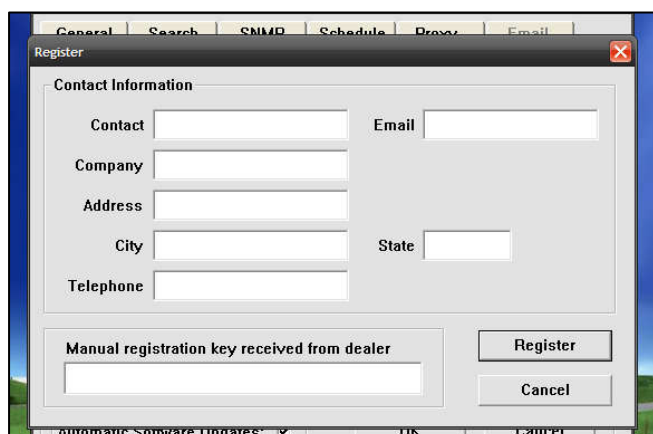
5. Klik på "Done".



6. Højreklik på det vide EcoWatch rXpress ikon og vælg configuration.

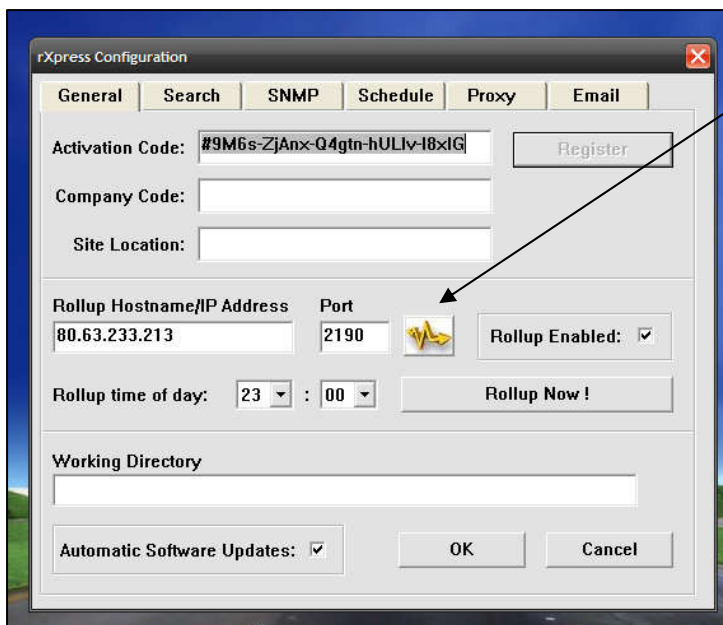


7. Indtast navnet på jeres virksomhed, skole eller institution under "Company code". Klik herefter på "Register" og udfyld felterne.

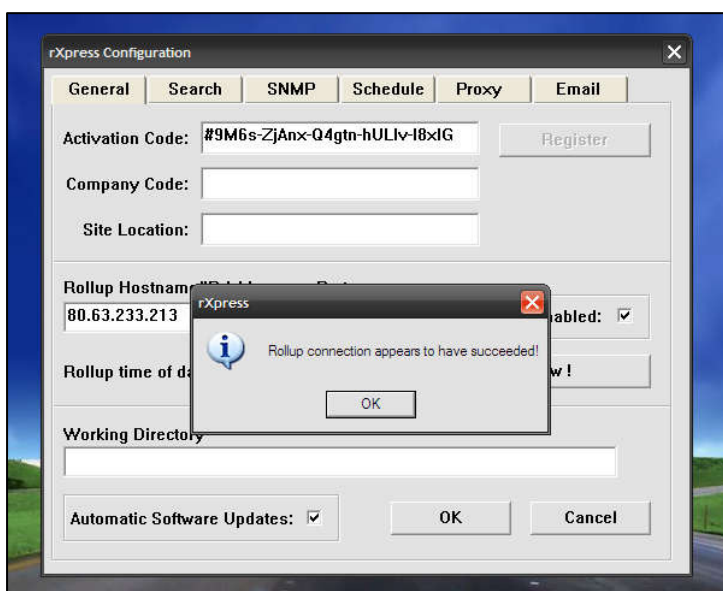


8. Udfyld felterne og klik på "Register". Herefter vil du få bekræftelse på registreringen og blive ført tilbage til det forrige vindue, dog med flere funktioner.

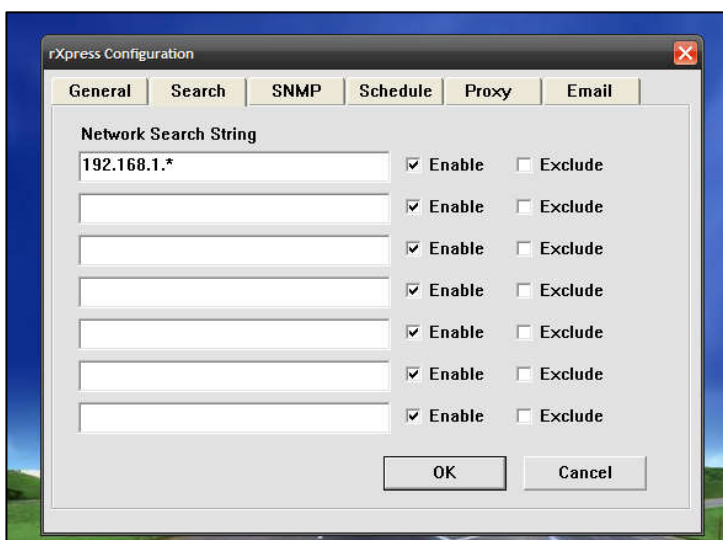
Det er vigtigt at det er kontaktpersonens emailadresse, da vi sender loginoplysninger til denne adresse.



9. Klik på "Lynet" for at se om I har kontakt til EcoWatch Online.



10. Hvis I får følgende meddelelse fra EcoWatch rXpress, har I kontakt til vores EcoWatch Online server og systemet er næsten klart til at komme i gang. Hvis der derimod går lang tid før der kommer et test resultat, skyldes det højst sandsynligt at der ikke er åbnet for port 2190 i jeres firewall. Såfremt denne ikke er åben vil EcoWatch Online ikke kunne modtage jeres data.



11. Systemet prædefinerer automatisk det netværk I sidder på. Ønsker I at angive andre ip-ranges kan de angives som følgende.

192.168.1.1-255  
10.0.0.1-255  
172.45.40.69-200  
osv.

Kontakt os på [support@ecowatch.dk](mailto:support@ecowatch.dk) for at få hjælp.  
Afslut med at klikke "Ok".

Efter jeres data er "rullet op" til den centrale EcoWatch server, tildeles I bruger login og password hvor i får adgang til jeres data og kan trække fornødne rapporter.

Login oplysninger fremsendes til i registreringen anførte e-mail adresse. Der kan gå op til 3 timer i hverdage mellem 8 og 16:30.

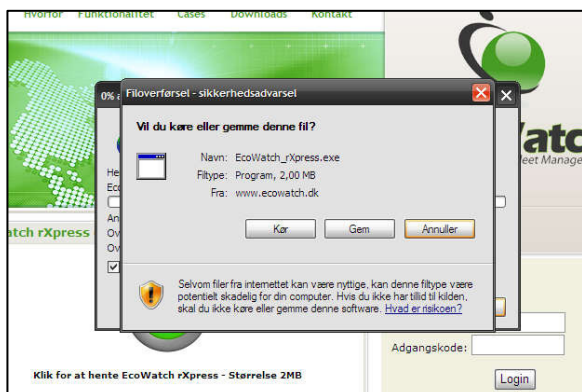
**Krav til Pc:**

- Windows 2000 eller nyere
- IE Explorer 6.0 eller nyere
- Min 256MB Ram
- Åbnet op for port 2190 i firewall

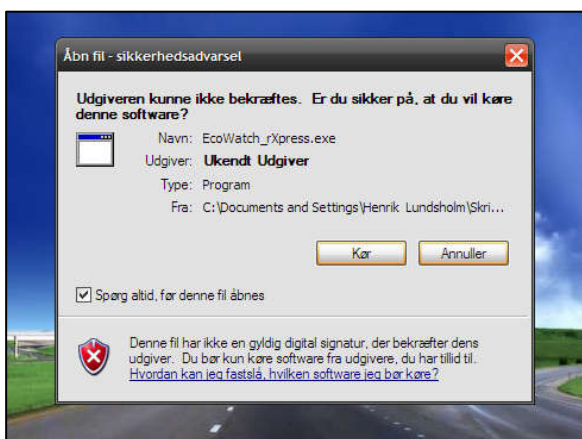
Ved spørgsmål er I meget velkomne til at kontakte os på telefon 3111 5050 eller [info@ecowatch.dk](mailto:info@ecowatch.dk)

God fornøjelse.

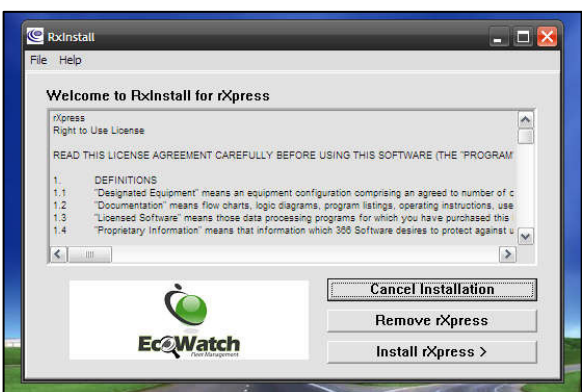
# Installation af EcoWatch rXpress.



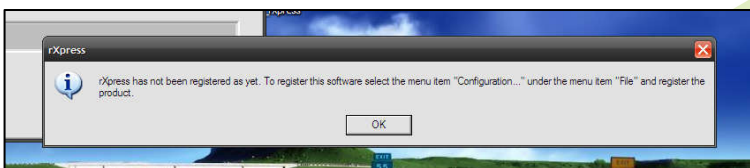
1. Gem installationssoftwaren på den server/PC hvorpå du ønsker at teste EcoWatch. Hvis du modtog et link, klik på dette og download installationsfilen og gem på samme PC.



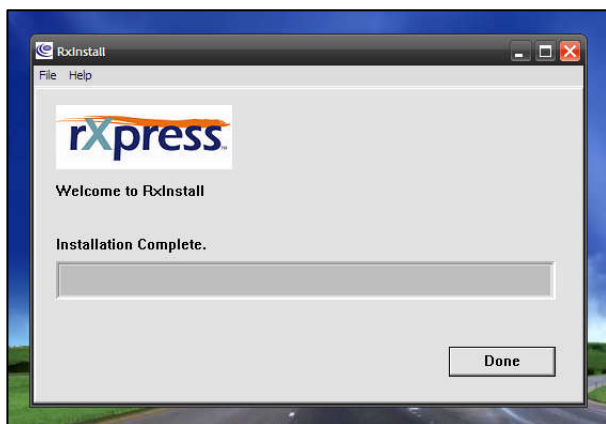
2. Dobbeltklik på "EcoWatch\_rXpress". Vælg herefter "Kør".



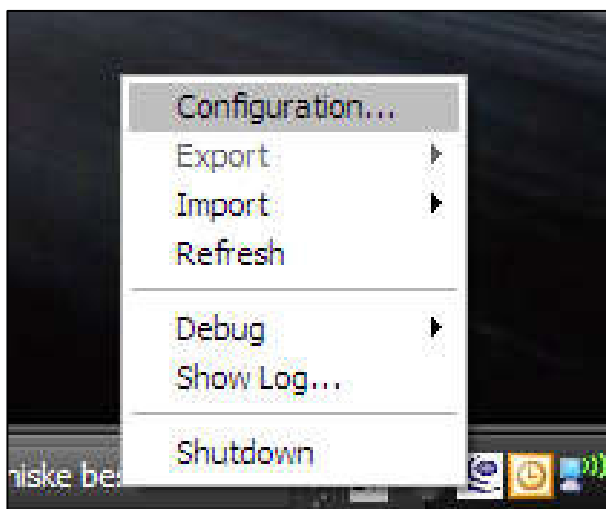
3. Klik på "install Rpress"



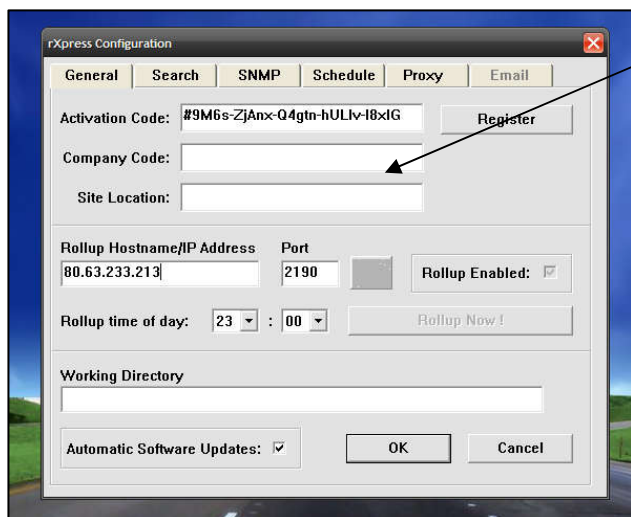
4. Vælg "Ok" til denne meddelelse, som omhandler at EcoWatch rXpress ikke er blevet registeret endnu.



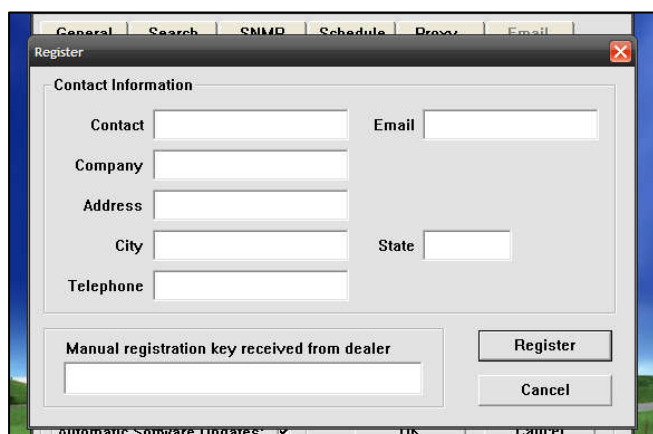
5. Klik på "Done".



6. Højreklik på det vide EcoWatch rXpress ikon og vælg configuration.

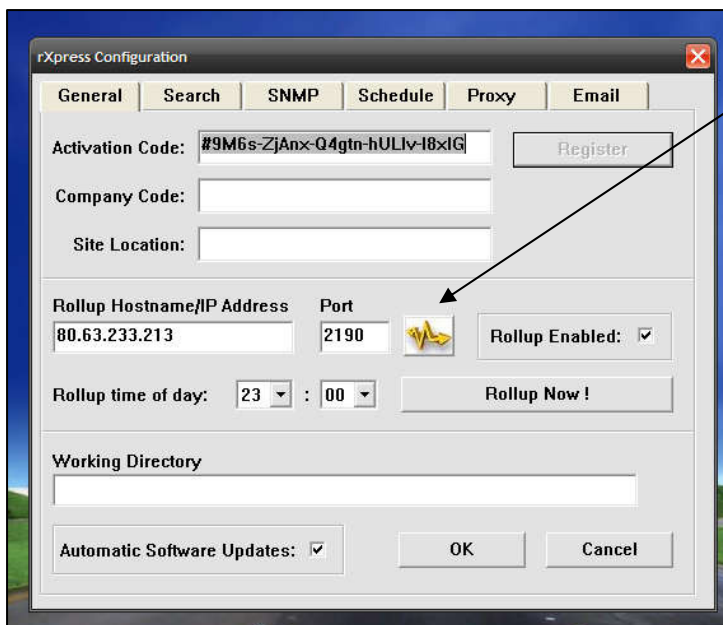


7. Indtast navnet på jeres virksomhed, skole eller institution under "Company code". Klik herefter på "Register" og udfyld felterne.

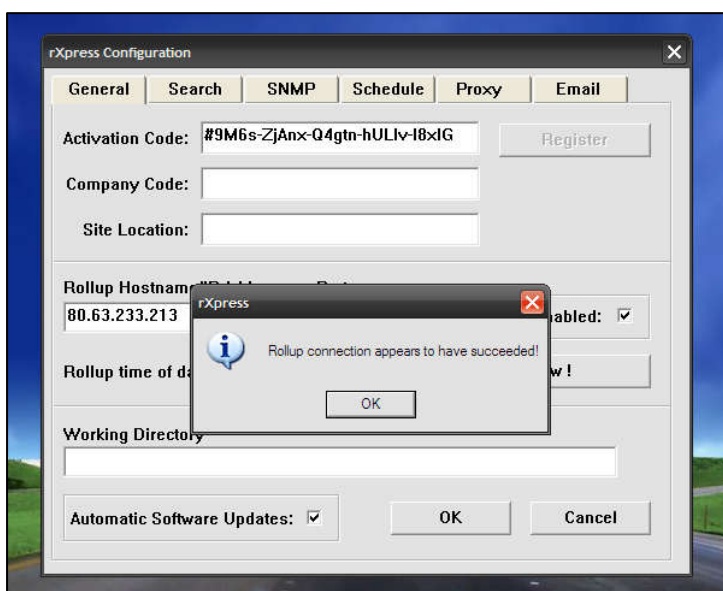


8. Udfyld felterne og klik på "Register". Herefter vil du få bekræftelse på registreringen og blive ført tilbage til det forrige vindue, dog med flere funktioner.

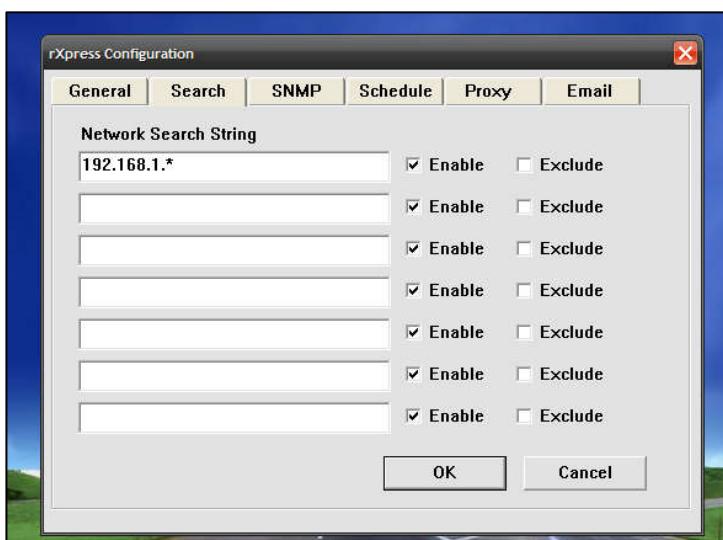
Det er vigtigt at det er kontaktpersonens emailadresse, da vi sender loginoplysninger til denne adresse.



9. Klik på "Lynet" for at se om I har kontakt til EcoWatch Online.



10. Hvis I får følgende meddelelse fra EcoWatch rXpress, har I kontakt til vores EcoWatch Online server og systemet er næsten klart til at komme i gang. Hvis der derimod går lang tid før der kommer et test resultat, skyldes det højst sandsynligt at der ikke er åbnet for port 2190 i jeres firewall. Såfremt denne ikke er åben vil EcoWatch Online ikke kunne modtage jeres data.



11. Systemet prædefinerer automatisk det netværk I sidder på. Ønsker I at angive andre ip-ranges kan de angives som følgende.

192.168.1.1-255  
 10.0.0.1-255  
 172.45.40.69-200  
 osv.

Kontakt os på [support@ecowatch.dk](mailto:support@ecowatch.dk) for at få hjælp.  
 Afslut med at klikke "Ok".

Efter jeres data er "rullet op" til den centrale EcoWatch server, tildeles I bruger login og password hvor i får adgang til jeres data og kan trække fornødne rapporter.

Login oplysninger fremsendes til i registreringen anførte e-mail adresse. Der kan gå op til 3 timer i hverdage mellem 8 og 16:30.

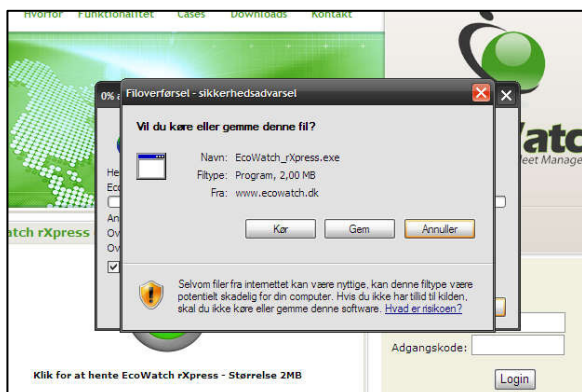
**Krav til Pc:**

- Windows 2000 eller nyere
- IE Explorer 6.0 eller nyere
- Min 256MB Ram
- Åbnet op for port 2190 i firewall

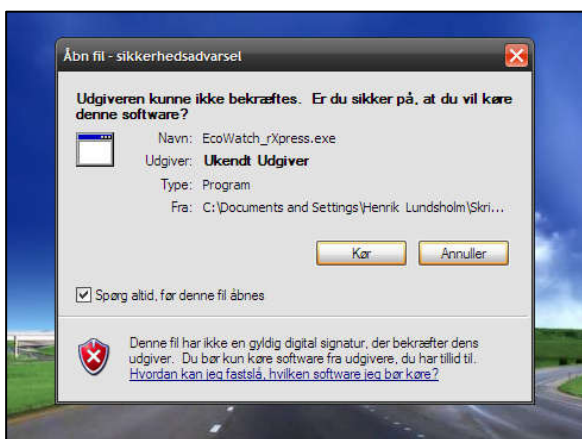
Ved spørgsmål er I meget velkomne til at kontakte os på telefon 3111 5050 eller [info@ecowatch.dk](mailto:info@ecowatch.dk)

God fornøjelse.

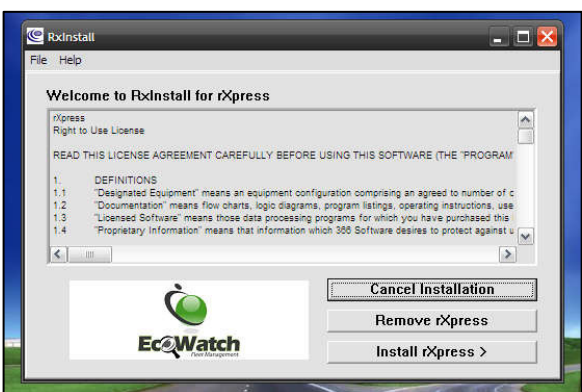
# Installation af EcoWatch rXpress.



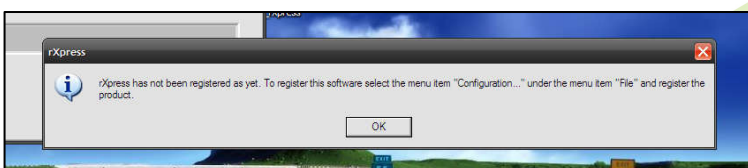
1. Gem installationssoftwaren på den server/PC hvorpå du ønsker at teste EcoWatch. Hvis du modtog et link, klik på dette og download installationsfilen og gem på samme PC.



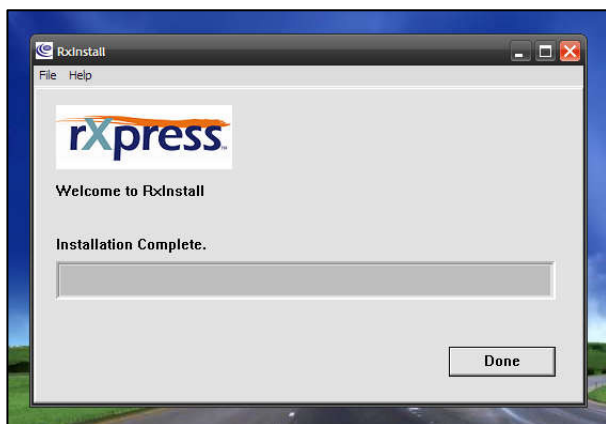
2. Dobbeltklik på "EcoWatch\_rXpress". Vælg herefter "Kør".



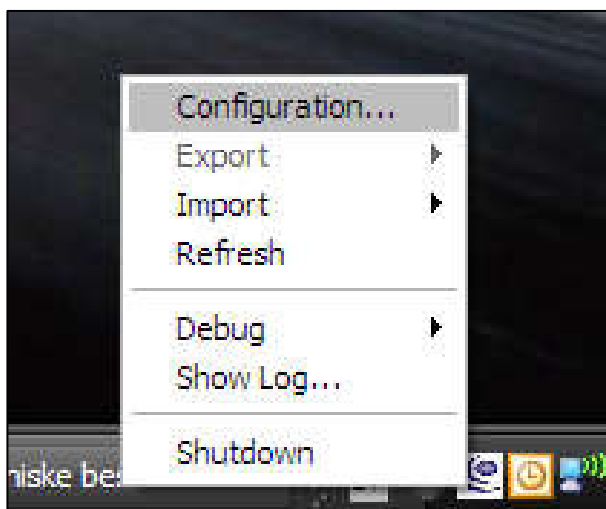
3. Klik på "install Rpress"



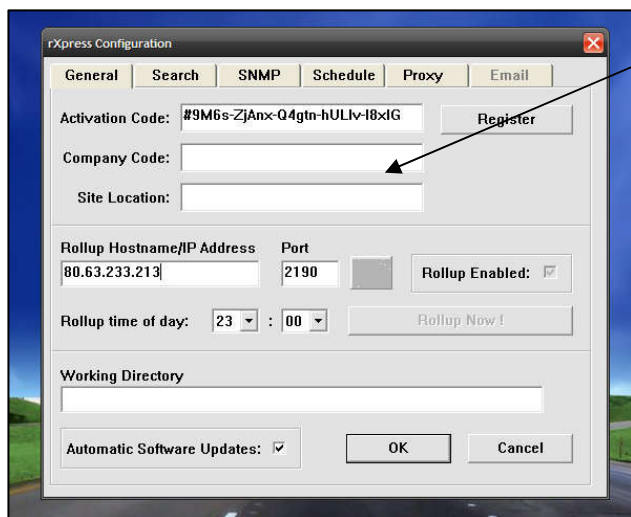
4. Vælg "Ok" til denne meddelelse, som omhandler at EcoWatch rXpress ikke er blevet registeret endnu.



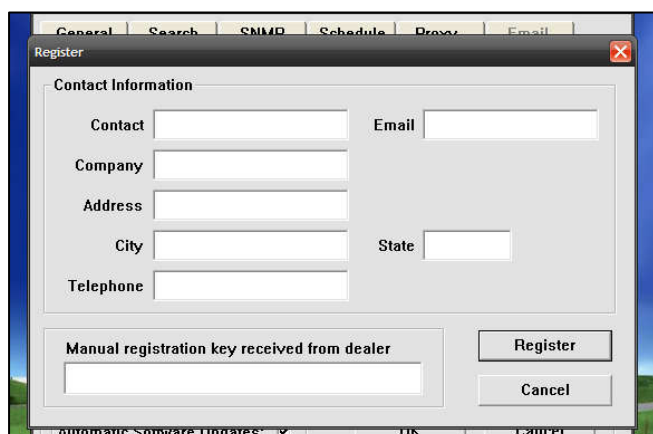
5. Klik på "Done".



6. Højreklik på det vide EcoWatch rXpress ikon og vælg configuration.

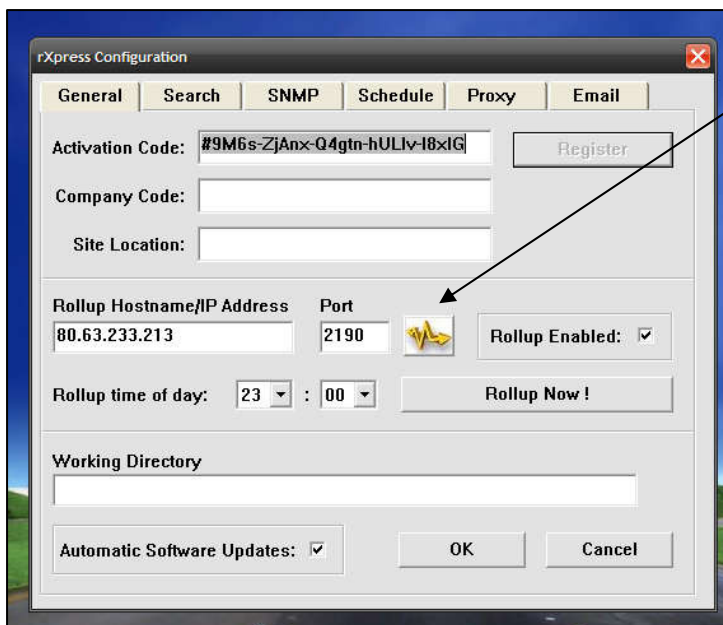


7. Indtast navnet på jeres virksomhed, skole eller institution under "Company code". Klik herefter på "Register" og udfyld felterne.

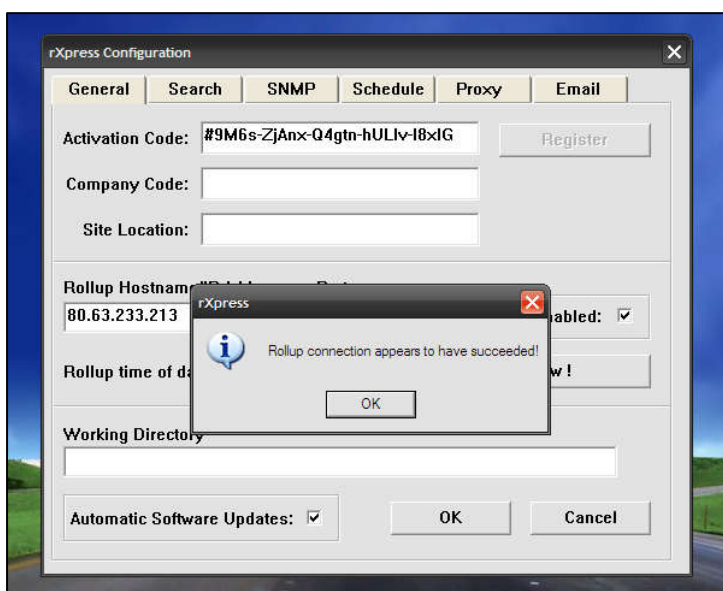


8. Udfyld felterne og klik på "Register". Herefter vil du få bekræftelse på registreringen og blive ført tilbage til det forrige vindue, dog med flere funktioner.

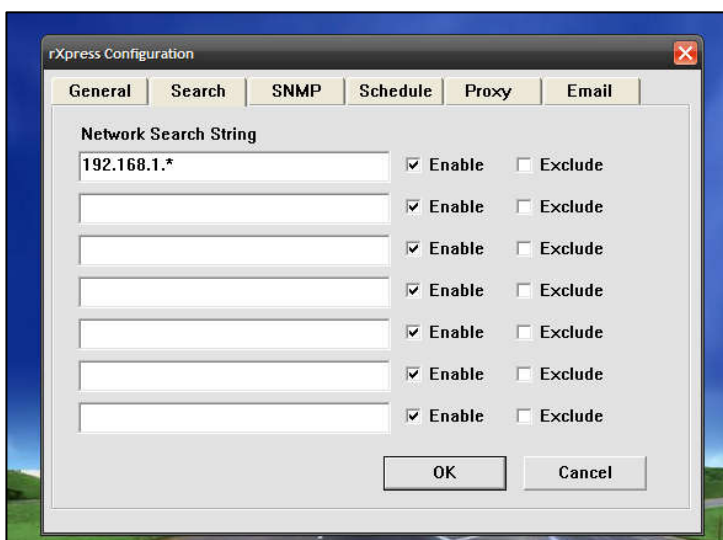
Det er vigtigt at det er kontaktpersonens emailadresse, da vi sender loginoplysninger til denne adresse.



9. Klik på "Lynet" for at se om I har kontakt til EcoWatch Online.



10. Hvis I får følgende meddelelse fra EcoWatch rXpress, har I kontakt til vores EcoWatch Online server og systemet er næsten klart til at komme i gang. Hvis der derimod går lang tid før der kommer et test resultat, skyldes det højst sandsynligt at der ikke er åbnet for port 2190 i jeres firewall. Såfremt denne ikke er åben vil EcoWatch Online ikke kunne modtage jeres data.



11. Systemet prædefinerer automatisk det netværk I sidder på. Ønsker I at angive andre ip-ranges kan de angives som følgende.

192.168.1.1-255  
10.0.0.1-255  
172.45.40.69-200  
osv.

Kontakt os på [support@ecowatch.dk](mailto:support@ecowatch.dk) for at få hjælp.  
Afslut med at klikke "Ok".

Efter jeres data er "rullet op" til den centrale EcoWatch server, tildeles I bruger login og password hvor i får adgang til jeres data og kan trække fornødne rapporter.

Login oplysninger fremsendes til i registreringen anførte e-mail adresse. Der kan gå op til 3 timer i hverdage mellem 8 og 16:30.

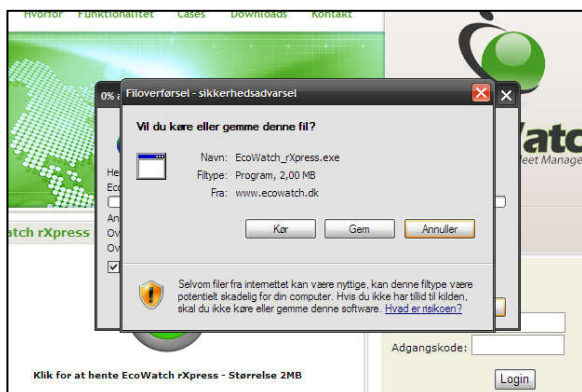
**Krav til Pc:**

- Windows 2000 eller nyere
- IE Explorer 6.0 eller nyere
- Min 256MB Ram
- Åbnet op for port 2190 i firewall

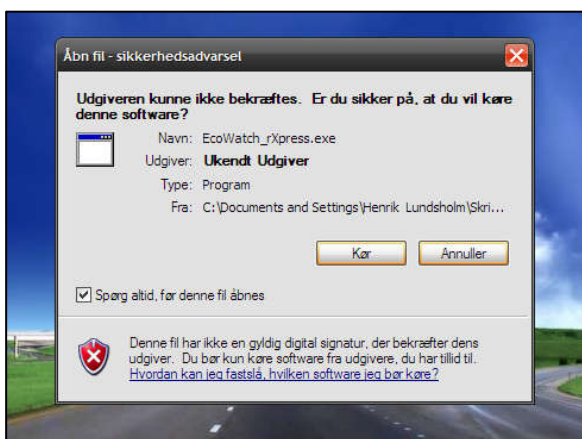
Ved spørgsmål er I meget velkomne til at kontakte os på telefon 3111 5050 eller [info@ecowatch.dk](mailto:info@ecowatch.dk)

God fornøjelse.

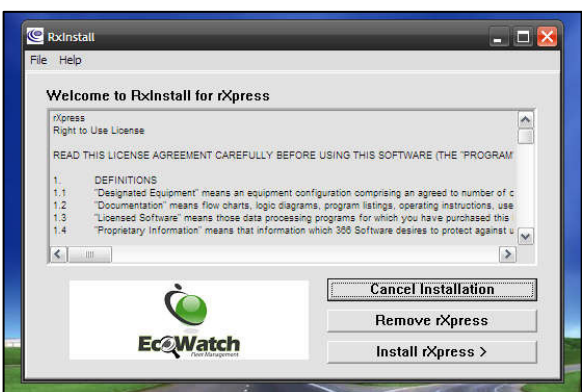
# Installation af EcoWatch rXpress.



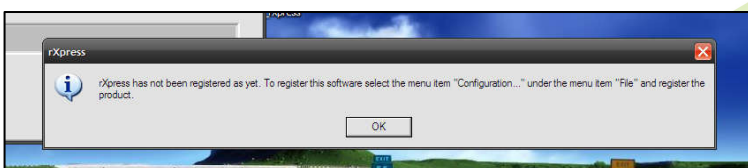
1. Gem installationssoftwaren på den server/PC hvorpå du ønsker at teste EcoWatch. Hvis du modtog et link, klik på dette og download installationsfilen og gem på samme PC.



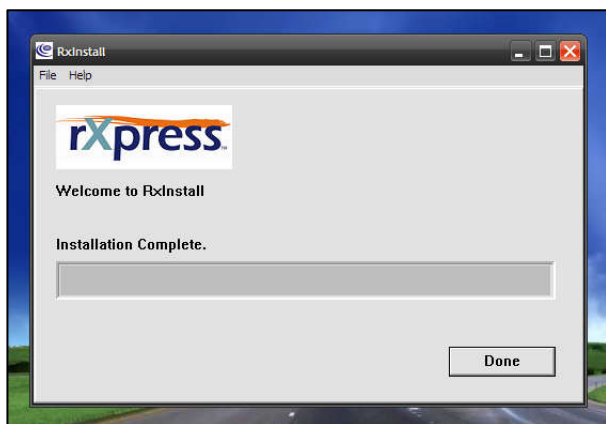
2. Dobbeltklik på "EcoWatch\_rXpress". Vælg herefter "Kør".



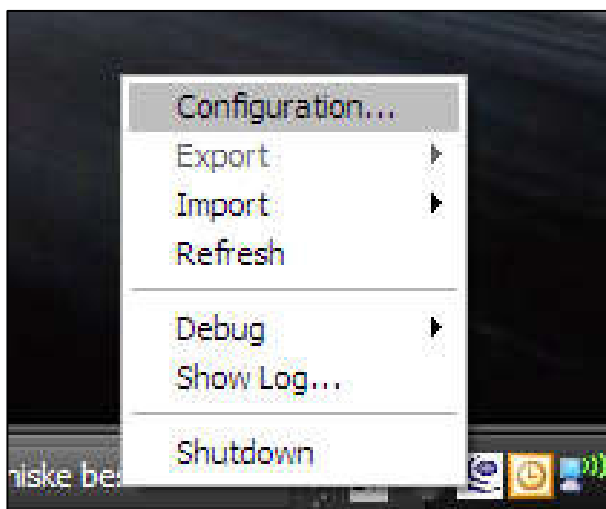
3. Klik på "install Rpress"



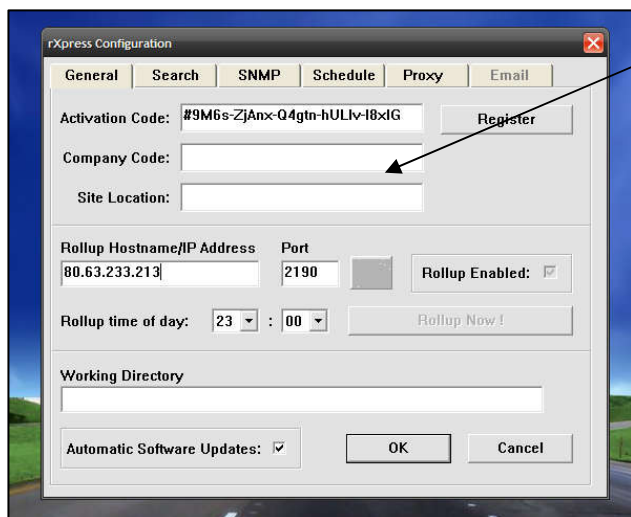
4. Vælg "Ok" til denne meddelelse, som omhandler at EcoWatch rXpress ikke er blevet registeret endnu.



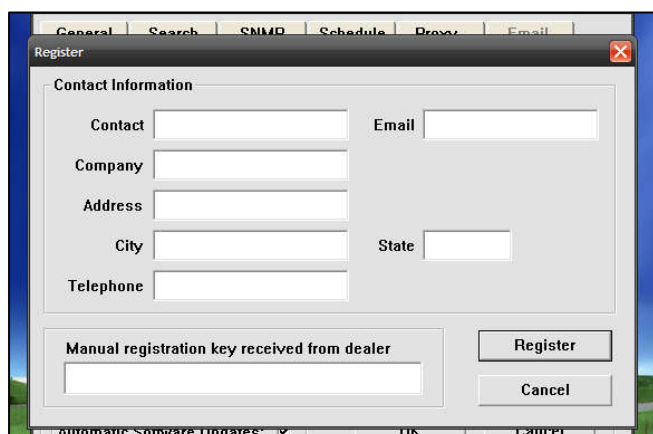
5. Klik på "Done".



6. Højreklik på det vide EcoWatch rXpress ikon og vælg configuration.

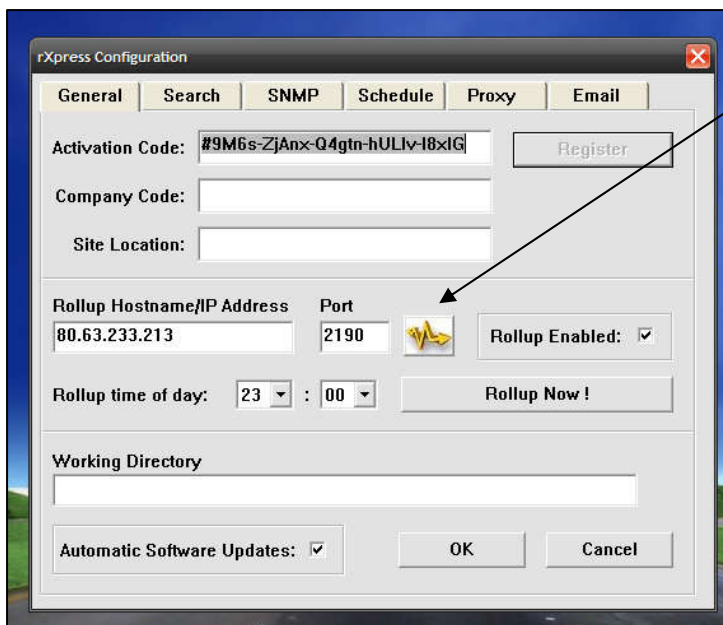


7. Indtast navnet på jeres virksomhed, skole eller institution under "Company code". Klik herefter på "Register og udfyld felterne.

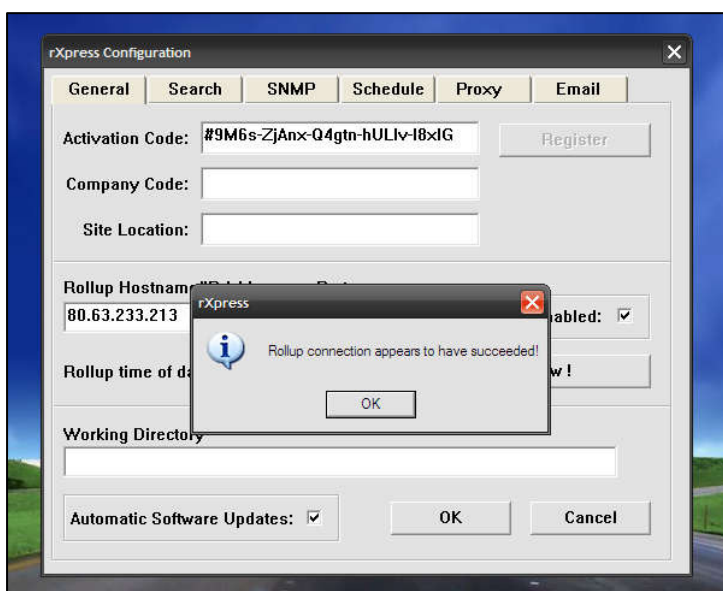


8. Udfyld felterne og klik på "Register" Herefter vil du få bekræftelse på registreringen og blive ført tilbage til det forrige vindue, dog med flere funktioner.

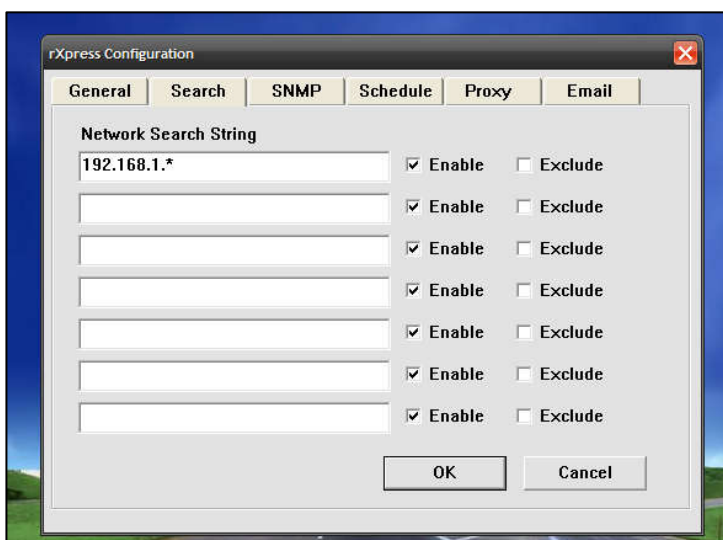
Det er vigtigt at det er kontaktpersonens emailadresse, da vi sender loginoplysninger til denne adresse.



9. Klik på "Lynet" for at se om I har kontakt til EcoWatch Online.



10. Hvis I får følgende meddelelse fra EcoWatch rXpress, har I kontakt til vores EcoWatch Online server og systemet er næsten klart til at komme i gang. Hvis der derimod går lang tid før der kommer et test resultat, skyldes det højst sandsynligt at der ikke er åbnet for port 2190 i jeres firewall. Såfremt denne ikke er åben vil EcoWatch Online ikke kunne modtage jeres data.



11. Systemet prædefinerer automatisk det netværk I sidder på. Ønsker I at angive andre ip-ranges kan de angives som følgende.

192.168.1.1-255  
10.0.0.1-255  
172.45.40.69-200  
osv.

Kontakt os på [support@ecowatch.dk](mailto:support@ecowatch.dk) for at få hjælp.  
Afslut med at klikke "Ok".

Efter jeres data er "rullet op" til den centrale EcoWatch server, tildeles I bruger login og password hvor i får adgang til jeres data og kan trække fornødne rapporter.

Login oplysninger fremsendes til i registreringen anførte e-mail adresse. Der kan gå op til 3 timer i hverdage mellem 8 og 16:30.

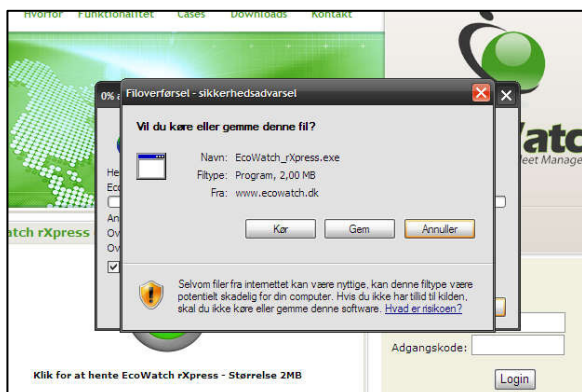
**Krav til Pc:**

- Windows 2000 eller nyere
- IE Explorer 6.0 eller nyere
- Min 256MB Ram
- Åbnet op for port 2190 i firewall

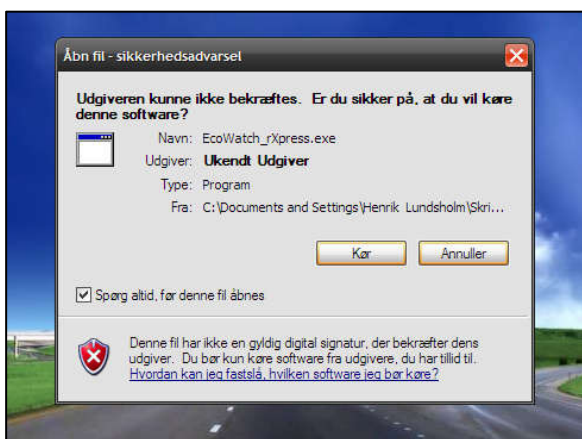
Ved spørgsmål er I meget velkomne til at kontakte os på telefon 3111 5050 eller [info@ecowatch.dk](mailto:info@ecowatch.dk)

God fornøjelse.

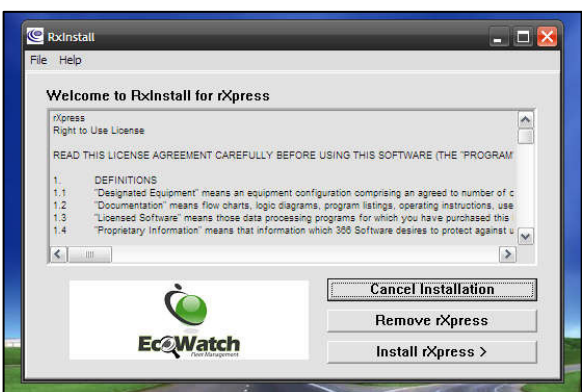
# Installation af EcoWatch rXpress.



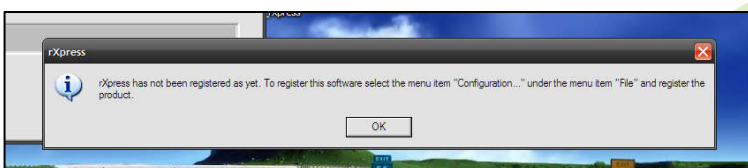
1. Gem installationssoftwaren på den server/PC hvorpå du ønsker at teste EcoWatch. Hvis du modtog et link, klik på dette og download installationsfilen og gem på samme PC.



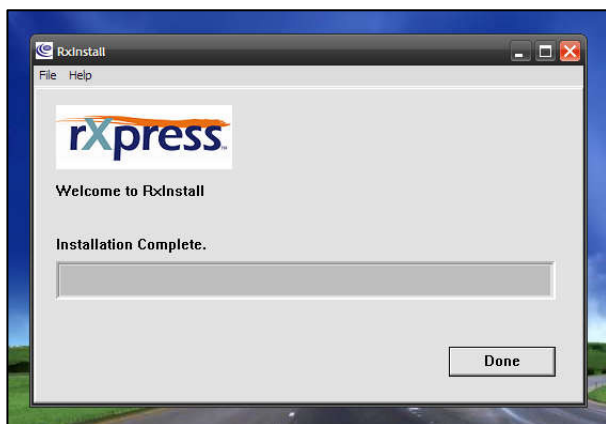
2. Dobbeltklik på "EcoWatch\_rXpress". Vælg herefter "Kør".



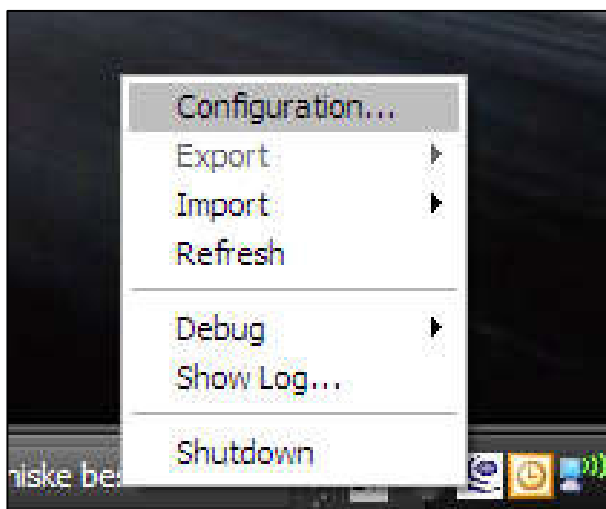
3. Klik på "install Rpress"



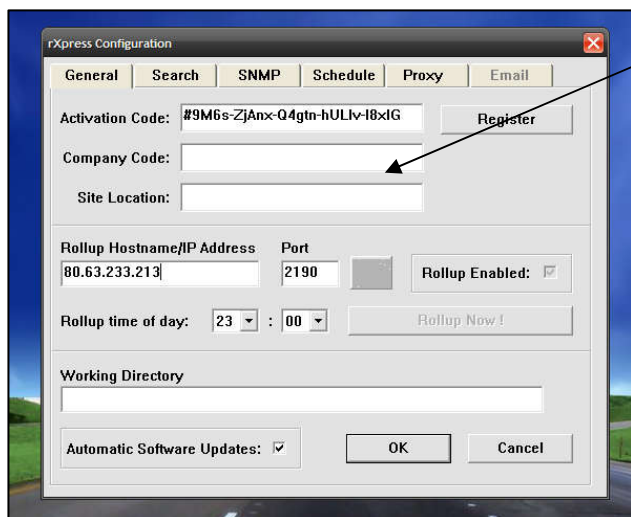
4. Vælg "Ok" til denne meddelelse, som omhandler at EcoWatch rXpress ikke er blevet registreret endnu.



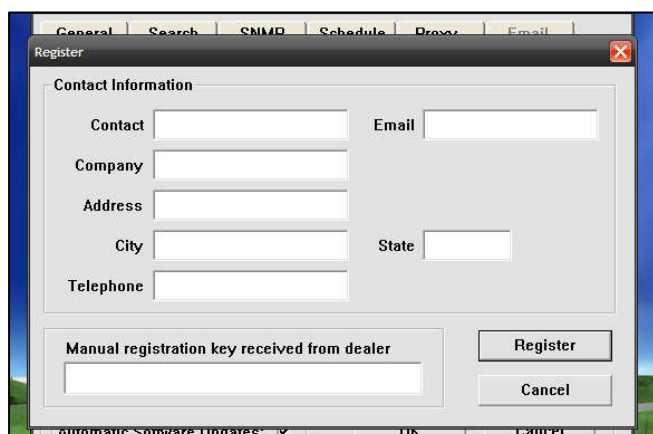
5. Klik på "Done".



6. Højreklik på det vide EcoWatch rXpress ikon og vælg configuration.

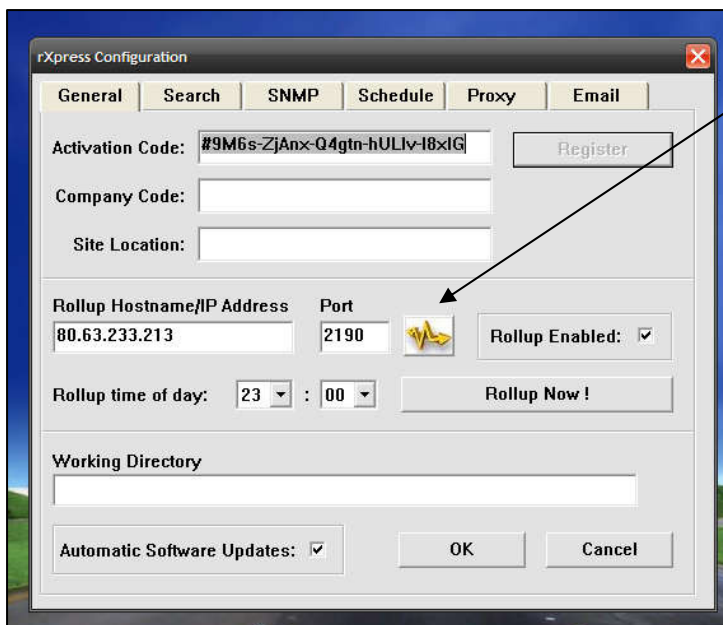


7. Indtast navnet på jeres virksomhed, skole eller institution under "Company code". Klik herefter på "Register" og udfyld felterne.

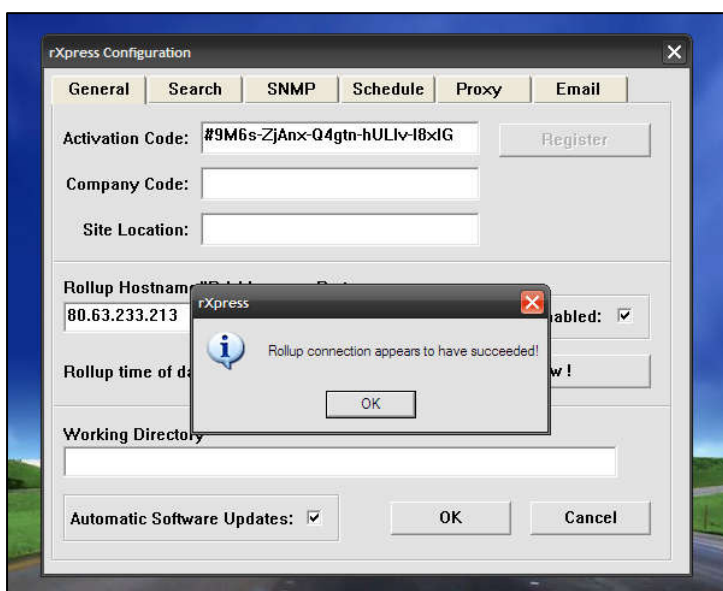


8. Udfyld felterne og klik på "Register". Herefter vil du få bekræftelse på registreringen og blive ført tilbage til det forrige vindue, dog med flere funktioner.

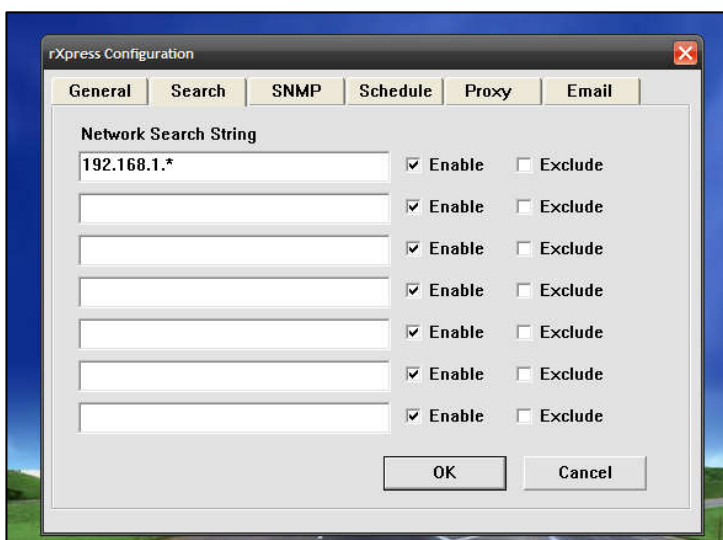
Det er vigtigt at det er kontaktpersonens emailadresse, da vi sender loginoplysninger til denne adresse.



9. Klik på "Lynet" for at se om I har kontakt til EcoWatch Online.



10. Hvis I får følgende meddelelse fra EcoWatch rXpress, har I kontakt til vores EcoWatch Online server og systemet er næsten klart til at komme i gang. Hvis der derimod går lang tid før der kommer et test resultat, skyldes det højst sandsynligt at der ikke er åbnet for port 2190 i jeres firewall. Såfremt denne ikke er åben vil EcoWatch Online ikke kunne modtage jeres data.



11. Systemet prædefinerer automatisk det netværk I sidder på. Ønsker I at angive andre ip-ranges kan de angives som følgende.

192.168.1.1-255  
10.0.0.1-255  
172.45.40.69-200  
osv.

Kontakt os på [support@ecowatch.dk](mailto:support@ecowatch.dk) for at få hjælp.  
Afslut med at klikke "Ok".

Efter jeres data er "rullet op" til den centrale EcoWatch server, tildeles I bruger login og password hvor i får adgang til jeres data og kan trække fornødne rapporter.

Login oplysninger fremsendes til i registreringen anførte e-mail adresse. Der kan gå op til 3 timer i hverdage mellem 8 og 16:30.

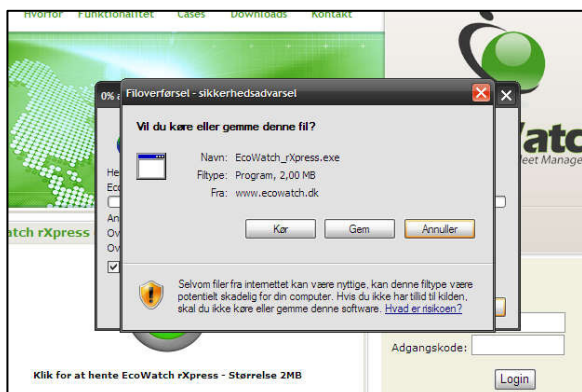
**Krav til Pc:**

- Windows 2000 eller nyere
- IE Explorer 6.0 eller nyere
- Min 256MB Ram
- Åbnet op for port 2190 i firewall

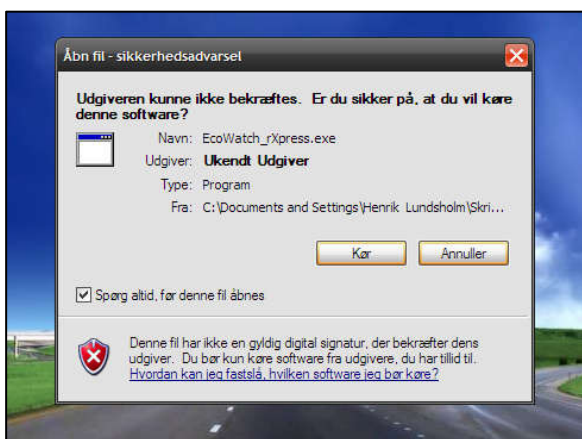
Ved spørgsmål er I meget velkomne til at kontakte os på telefon 3111 5050 eller [info@ecowatch.dk](mailto:info@ecowatch.dk)

God fornøjelse.

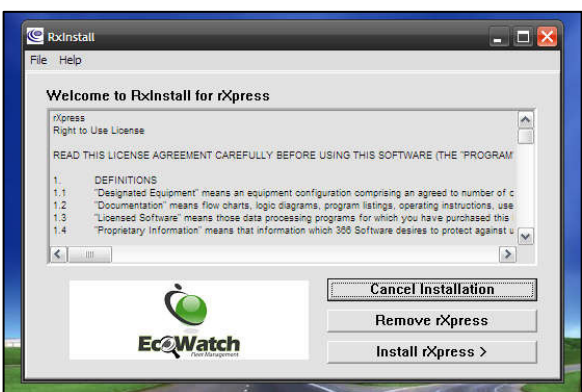
# Installation af EcoWatch rXpress.



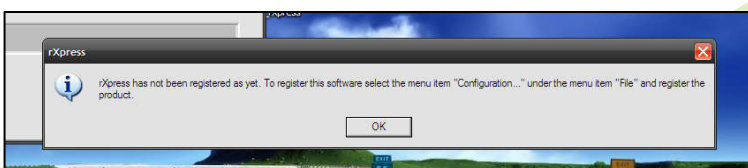
1. Gem installationssoftwaren på den server/PC hvorpå du ønsker at teste EcoWatch. Hvis du modtog et link, klik på dette og download installationsfilen og gem på samme PC.



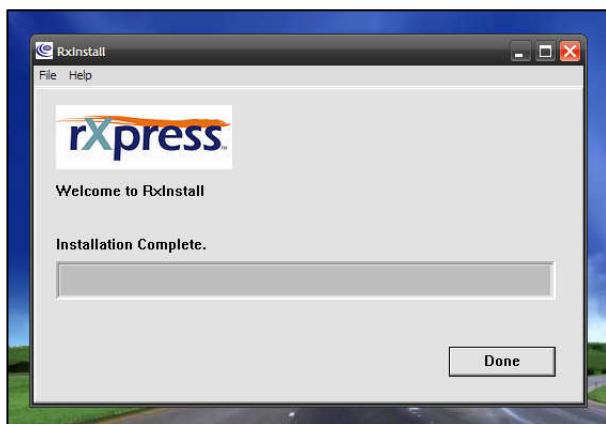
2. Dobbeltklik på "EcoWatch\_rXpress". Vælg herefter "Kør".



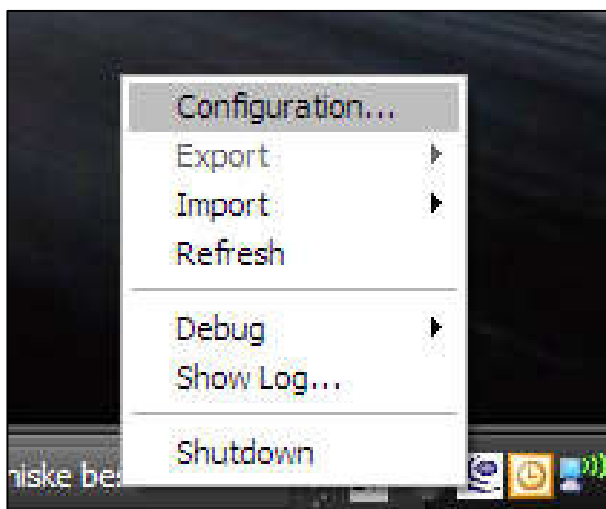
3. Klik på "install Rpress"



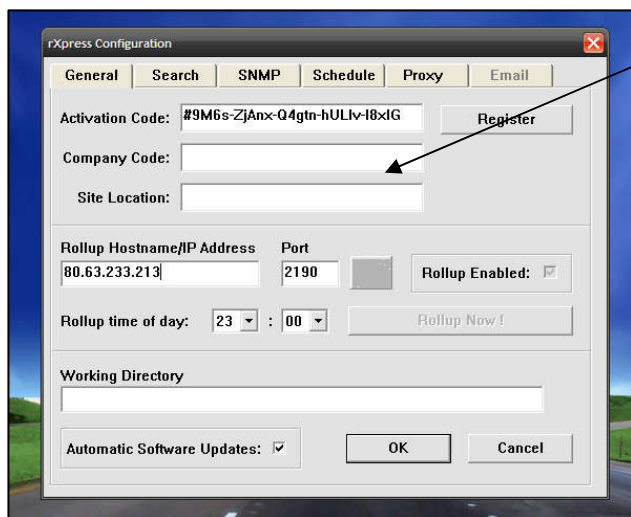
4. Vælg "Ok" til denne meddelelse, som omhandler at EcoWatch rXpress ikke er blevet registeret endnu.



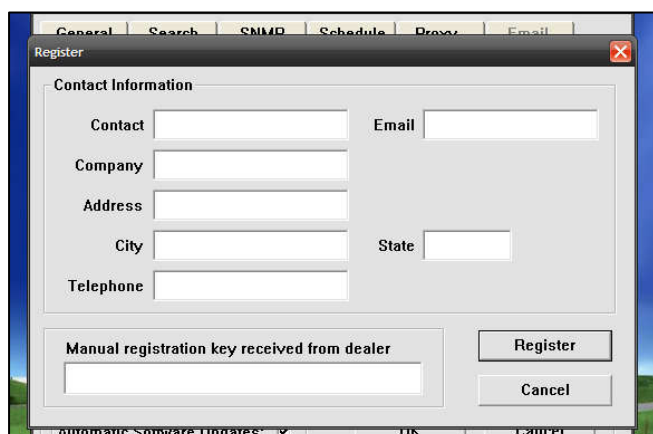
5. Klik på "Done".



6. Højreklik på det vide EcoWatch rXpress ikon og vælg configuration.

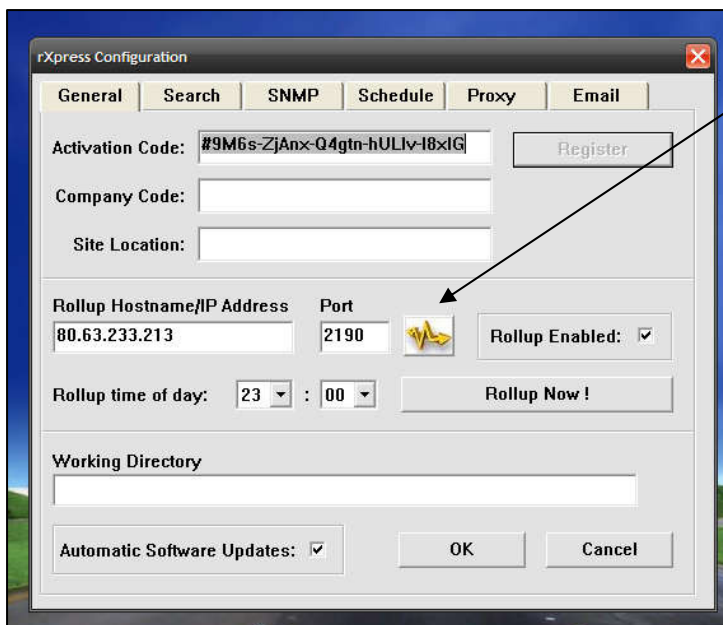


7. Indtast navnet på jeres virksomhed, skole eller institution under "Company code". Klik herefter på "Register" og udfyld felterne.

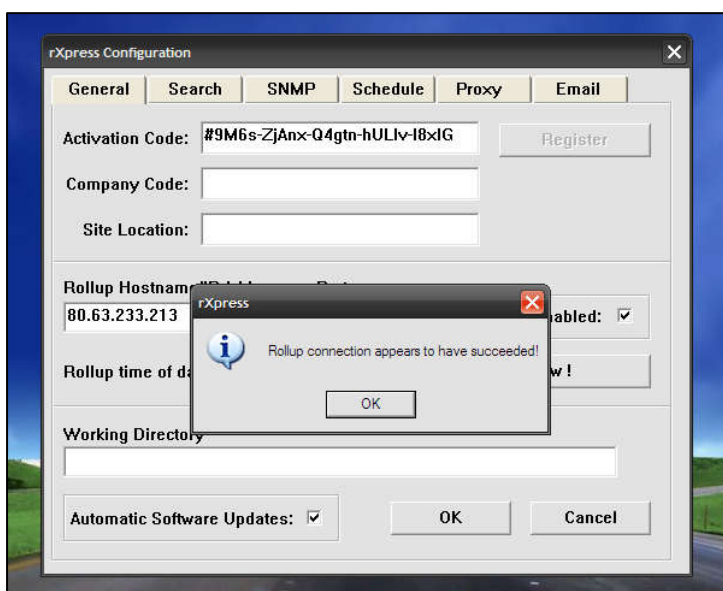


8. Udfyld felterne og klik på "Register". Herefter vil du få bekræftelse på registreringen og blive ført tilbage til det forrige vindue, dog med flere funktioner.

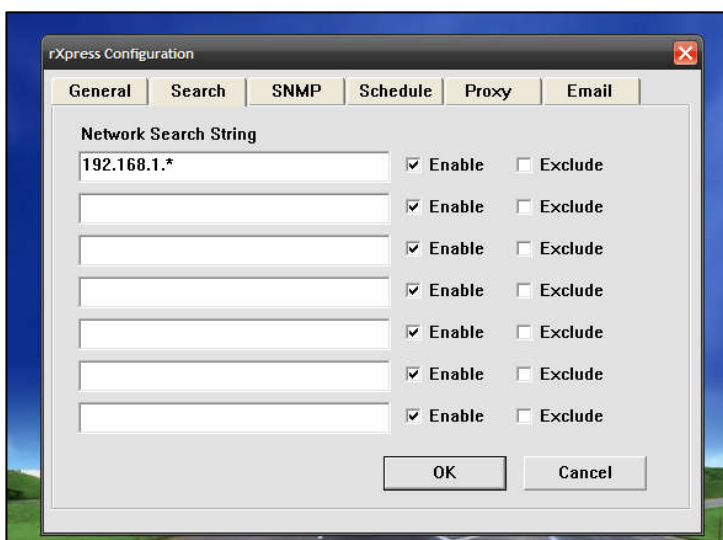
Det er vigtigt at det er kontaktpersonens emailadresse, da vi sender loginoplysninger til denne adresse.



9. Klik på "Lynet" for at se om I har kontakt til EcoWatch Online.



10. Hvis I får følgende meddelelse fra EcoWatch rXpress, har I kontakt til vores Ecowatch Online server og systemet er næsten klart til at komme i gang. Hvis der derimod går lang tid før der kommer et test resultat, skyldes det højst sandsynligt at der ikke er åbnet for port 2190 i jeres firewall. Såfremt denne ikke er åben vil EcoWatch Online ikke kunne modtage jeres data.



11. Systemet prædefinerer automatisk det netværk I sidder på. Ønsker I at angive andre ip-ranges kan de angives som følgende.

192.168.1.1-255  
10.0.0.1-255  
172.45.40.69-200  
osv.

Kontakt os på [support@ecowatch.dk](mailto:support@ecowatch.dk) for at få hjælp.  
Afslut med at klikke "Ok".

Efter jeres data er "rullet op" til den centrale EcoWatch server, tildeles I bruger login og password hvor i får adgang til jeres data og kan trække fornødne rapporter.

Login oplysninger fremsendes til i registreringen anførte e-mail adresse. Der kan gå op til 3 timer i hverdage mellem 8 og 16:30.

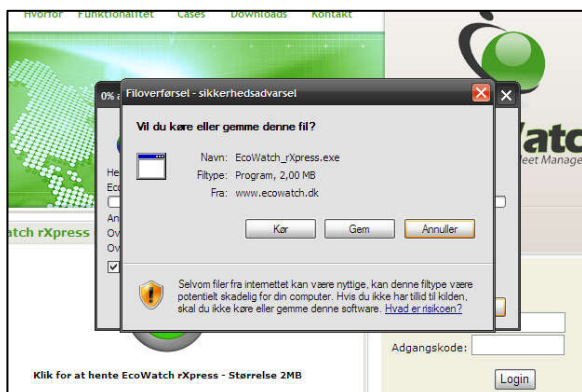
**Krav til Pc:**

- Windows 2000 eller nyere
- IE Explorer 6.0 eller nyere
- Min 256MB Ram
- Åbnet op for port 2190 i firewall

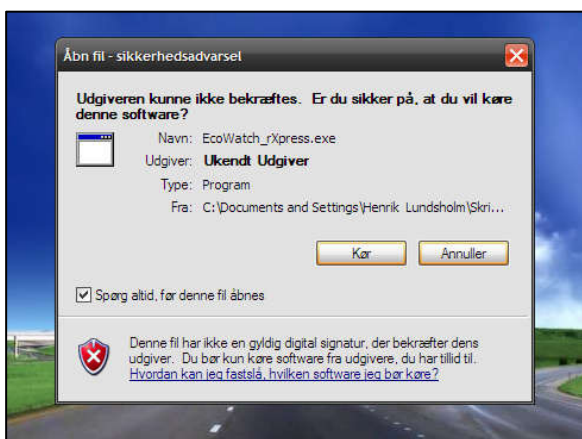
Ved spørgsmål er I meget velkomne til at kontakte os på telefon 3111 5050 eller [info@ecowatch.dk](mailto:info@ecowatch.dk)

God fornøjelse.

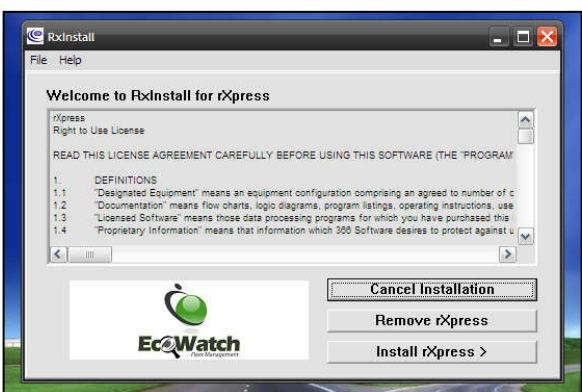
# Installation af EcoWatch rXpress.



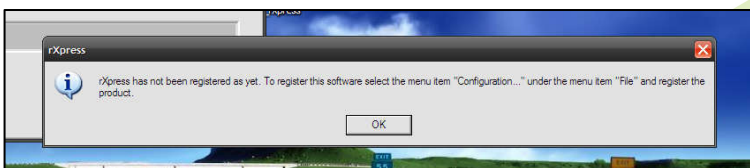
1. Gem installationssoftwaren på den server/PC hvorpå du ønsker at teste EcoWatch. Hvis du modtog et link, klik på dette og download installationsfilen og gem på samme PC.



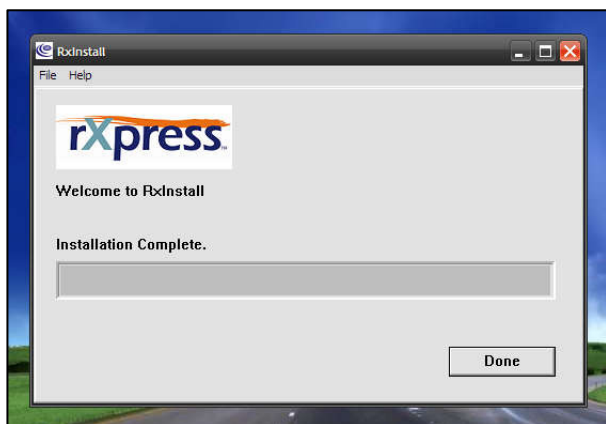
2. Dobbeltklik på "EcoWatch\_rXpress". Vælg herefter "Kør".



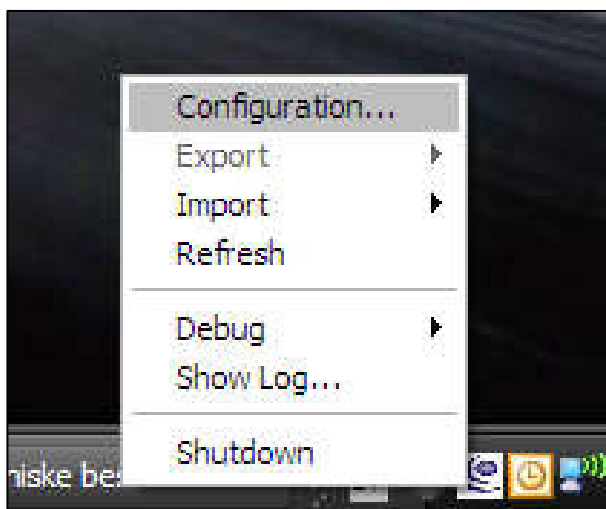
3. Klik på "install Rpress"



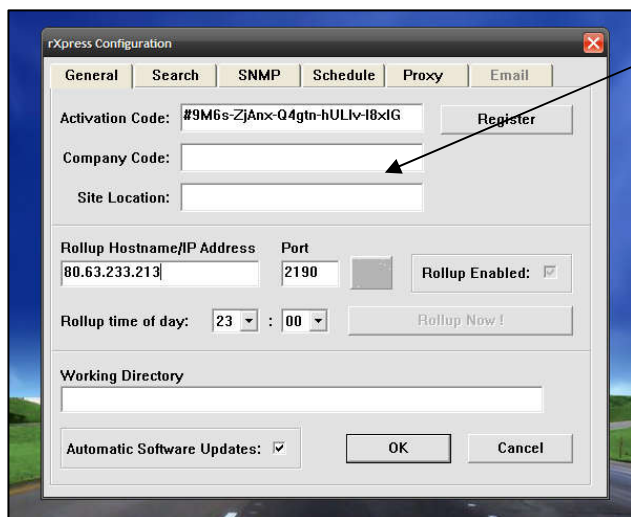
4. Vælg "Ok" til denne meddelelse, som omhandler at EcoWatch rXpress ikke er blevet registeret endnu.



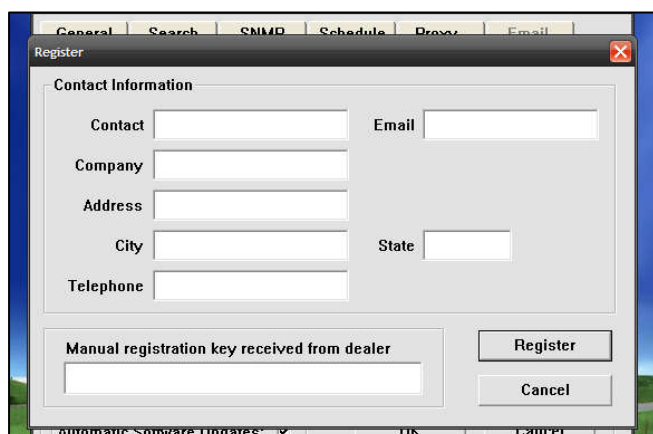
5. Klik på "Done".



6. Højreklik på det vide EcoWatch rXpress ikon og vælg configuration.

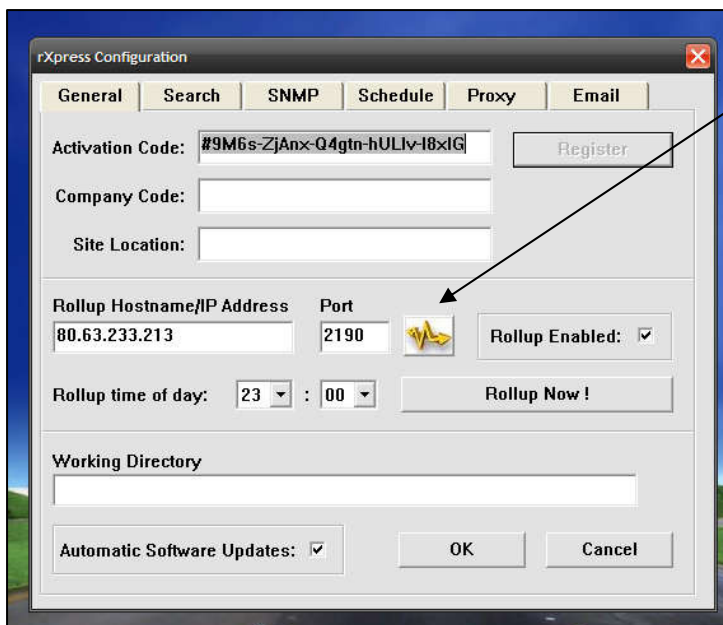


7. Indtast navnet på jeres virksomhed, skole eller institution under "Company code". Klik herefter på "Register" og udfyld felterne.

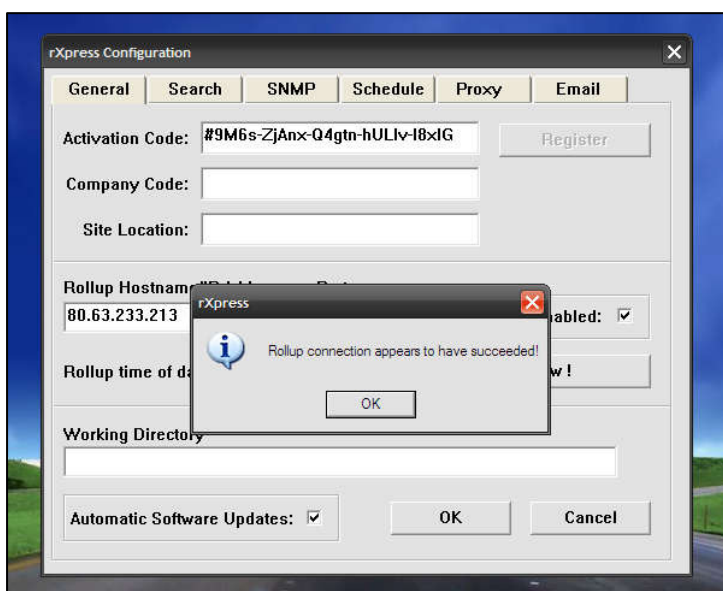


8. Udfyld felterne og klik på "Register". Herefter vil du få bekræftelse på registreringen og blive ført tilbage til det forrige vindue, dog med flere funktioner.

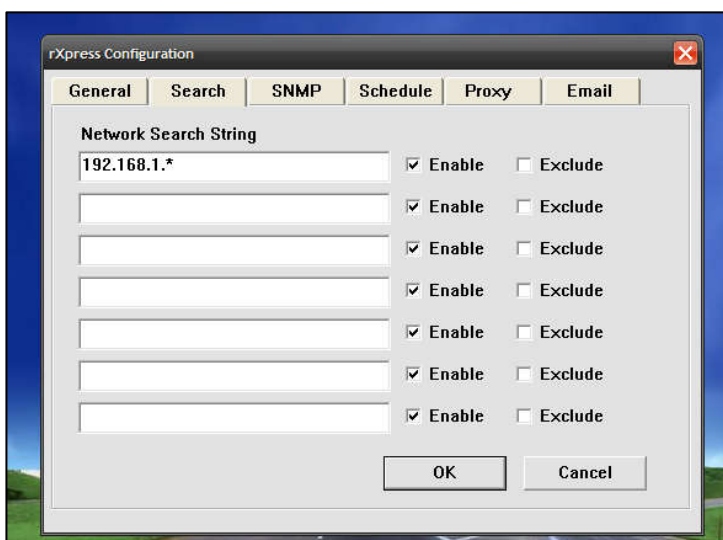
Det er vigtigt at det er kontaktpersonens emailadresse, da vi sender loginoplysninger til denne adresse.



9. Klik på "Lynet" for at se om I har kontakt til EcoWatch Online.



10. Hvis I får følgende meddelelse fra EcoWatch rXpress, har I kontakt til vores EcoWatch Online server og systemet er næsten klart til at komme i gang. Hvis der derimod går lang tid før der kommer et test resultat, skyldes det højst sandsynligt at der ikke er åbnet for port 2190 i jeres firewall. Såfremt denne ikke er åben vil EcoWatch Online ikke kunne modtage jeres data.



11. Systemet prædefinerer automatisk det netværk I sidder på. Ønsker I at angive andre ip-ranges kan de angives som følgende.

192.168.1.1-255  
10.0.0.1-255  
172.45.40.69-200  
osv.

Kontakt os på [support@ecowatch.dk](mailto:support@ecowatch.dk) for at få hjælp.  
Afslut med at klikke "Ok".

Efter jeres data er "rullet op" til den centrale EcoWatch server, tildeles I bruger login og password hvor I får adgang til jeres data og kan trække fornødne rapporter.

Login oplysninger fremsendes til i registreringen anførte e-mail adresse. Der kan gå op til 3 timer i hverdage mellem 8 og 16:30.

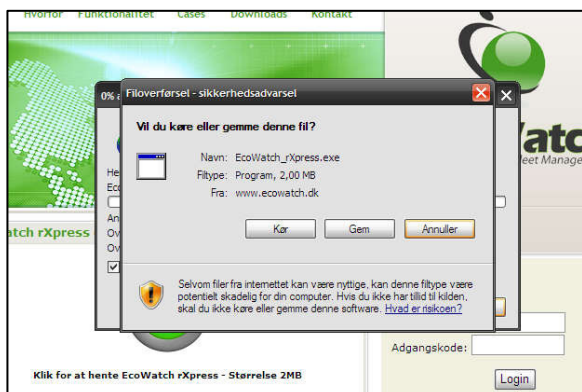
**Krav til Pc:**

- Windows 2000 eller nyere
- IE Explorer 6.0 eller nyere
- Min 256MB Ram
- Åbnet op for port 2190 i firewall

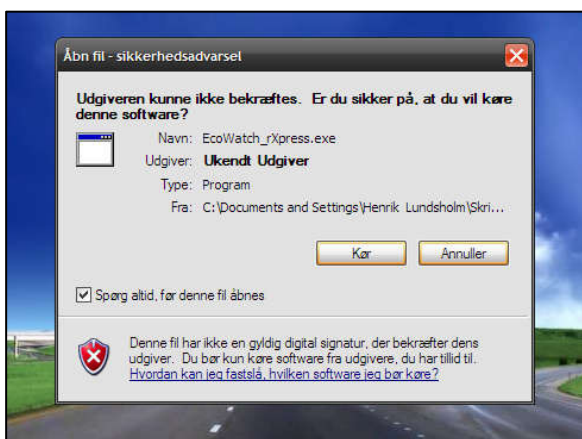
Ved spørgsmål er I meget velkomne til at kontakte os på telefon 3111 5050 eller [info@ecowatch.dk](mailto:info@ecowatch.dk)

God fornøjelse.

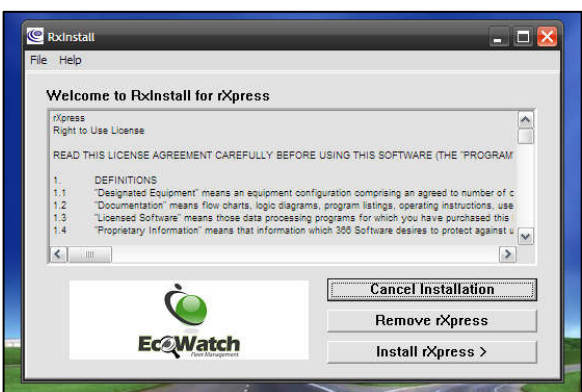
# Installation af EcoWatch rXpress.



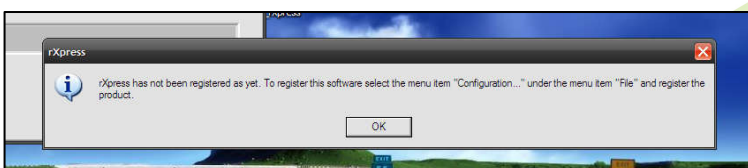
1. Gem installationssoftwaren på den server/PC hvorpå du ønsker at teste EcoWatch. Hvis du modtog et link, klik på dette og download installationsfilen og gem på samme PC.



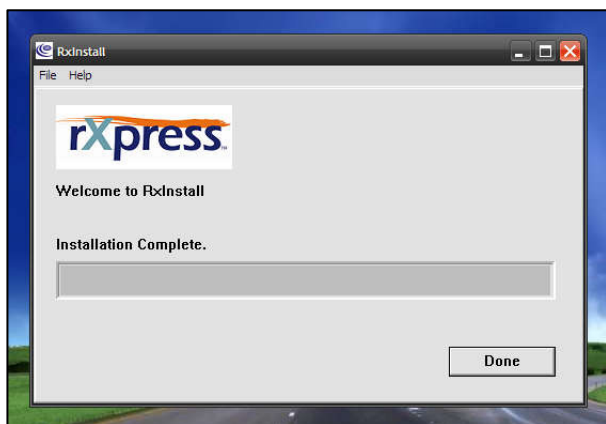
2. Dobbeltklik på "EcoWatch\_rXpress". Vælg herefter "Kør".



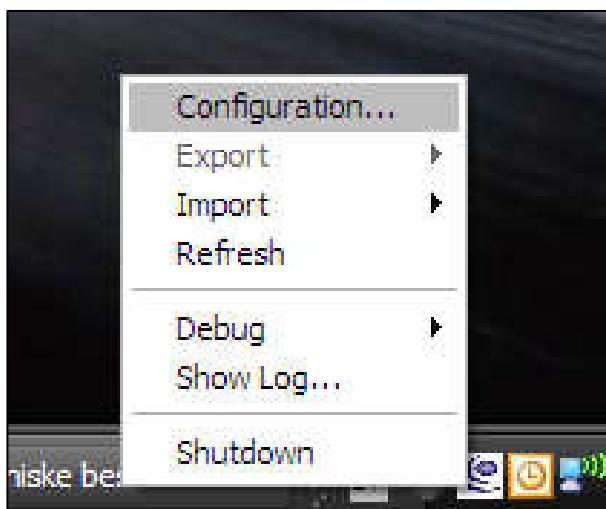
3. Klik på "install Rpress"



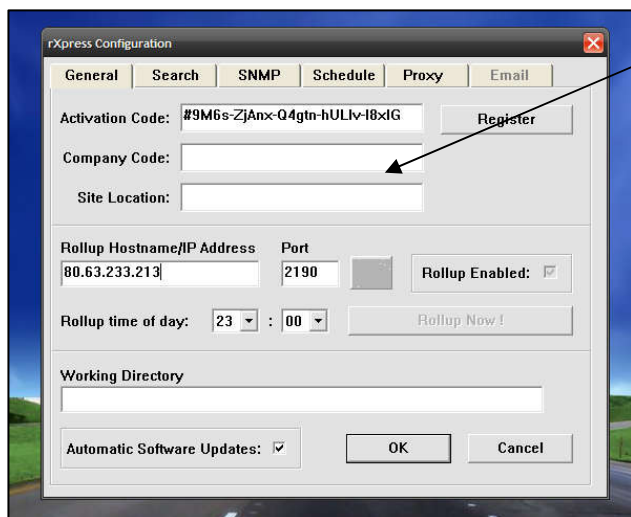
4. Vælg "Ok" til denne meddelelse, som omhandler at EcoWatch rXpress ikke er blevet registeret endnu.



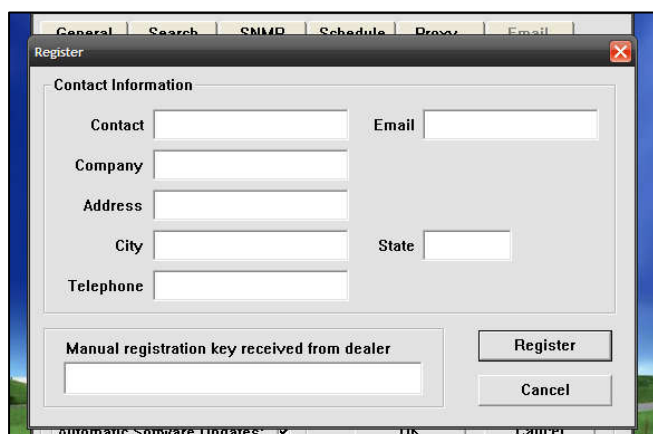
5. Klik på "Done".



6. Højreklik på det vide EcoWatch rXpress ikon og vælg configuration.

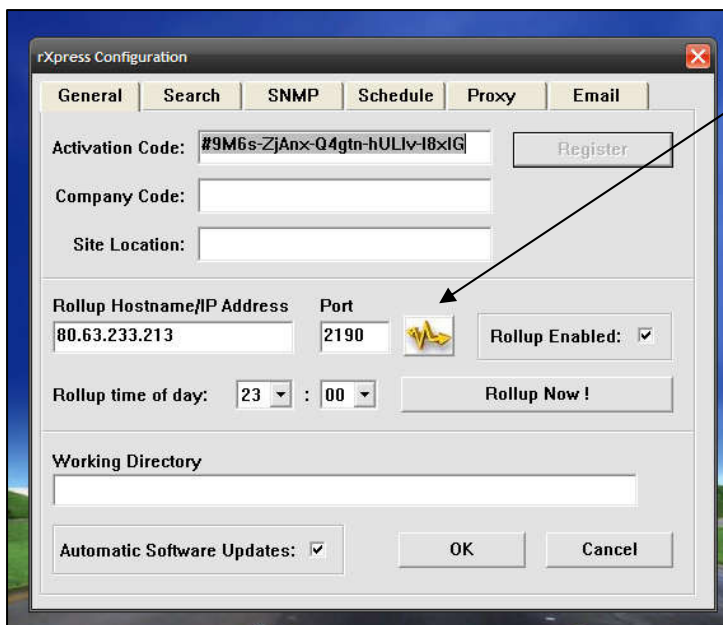


7. Indtast navnet på jeres virksomhed, skole eller institution under "Company code". Klik herefter på "Register" og udfyld felterne.

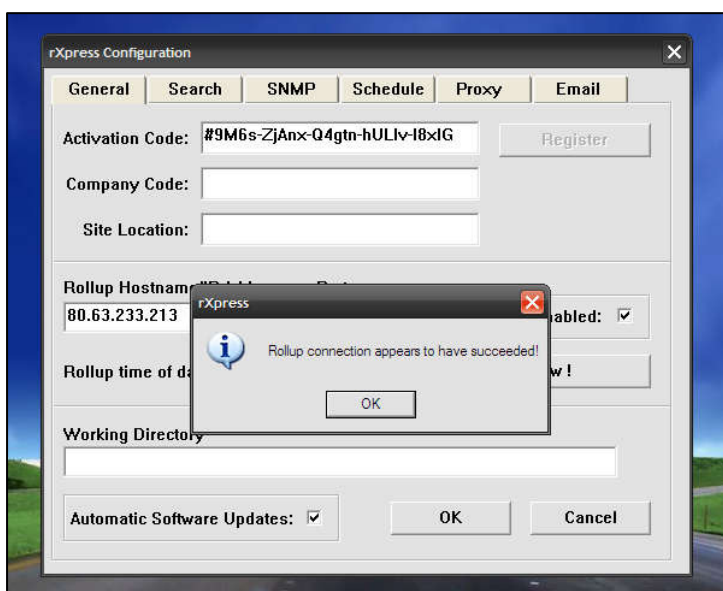


8. Udfyld felterne og klik på "Register". Herefter vil du få bekræftelse på registreringen og blive ført tilbage til det forrige vindue, dog med flere funktioner.

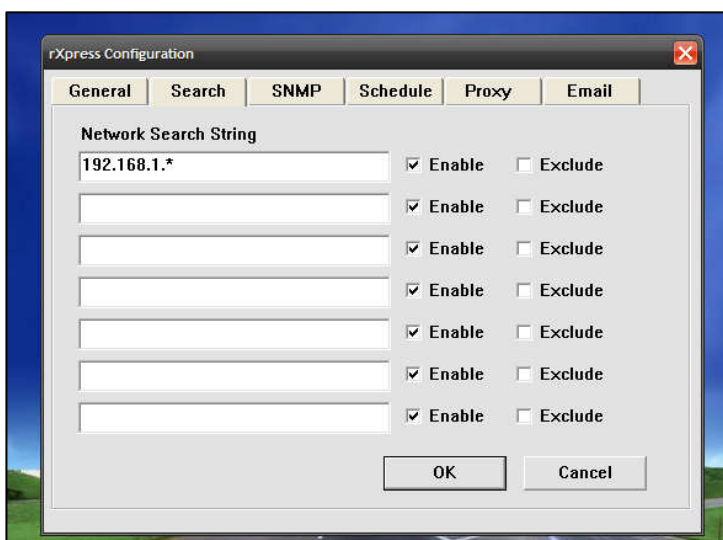
Det er vigtigt at det er kontaktpersonens emailadresse, da vi sender loginoplysninger til denne adresse.



9. Klik på "Lynet" for at se om I har kontakt til EcoWatch Online.



10. Hvis I får følgende meddelelse fra EcoWatch rXpress, har I kontakt til vores EcoWatch Online server og systemet er næsten klart til at komme i gang. Hvis der derimod går lang tid før der kommer et test resultat, skyldes det højst sandsynligt at der ikke er åbnet for port 2190 i jeres firewall. Såfremt denne ikke er åben vil EcoWatch Online ikke kunne modtage jeres data.



11. Systemet prædefinerer automatisk det netværk I sidder på. Ønsker I at angive andre ip-ranges kan de angives som følgende.

192.168.1.1-255  
10.0.0.1-255  
172.45.40.69-200  
osv.

Kontakt os på [support@ecowatch.dk](mailto:support@ecowatch.dk) for at få hjælp.  
Afslut med at klikke "Ok".

Efter jeres data er "rullet op" til den centrale EcoWatch server, tildeles I bruger login og password hvor i får adgang til jeres data og kan trække fornødne rapporter.

Login oplysninger fremsendes til i registreringen anførte e-mail adresse. Der kan gå op til 3 timer i hverdage mellem 8 og 16:30.

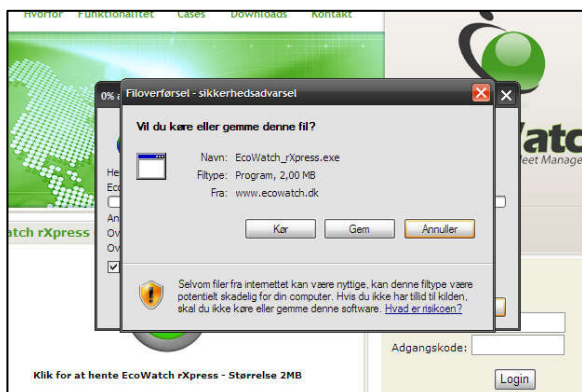
**Krav til Pc:**

- Windows 2000 eller nyere
- IE Explorer 6.0 eller nyere
- Min 256MB Ram
- Åbnet op for port 2190 i firewall

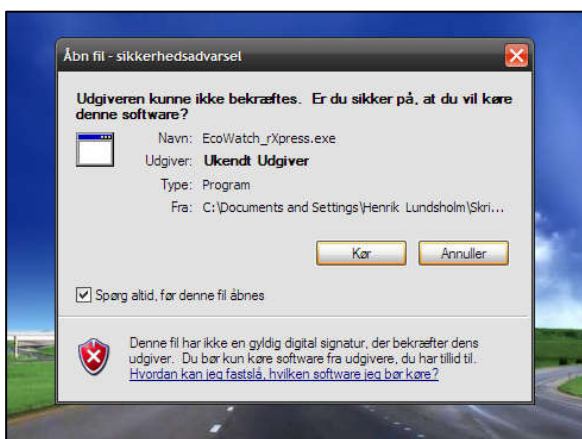
Ved spørgsmål er I meget velkomne til at kontakte os på telefon 3111 5050 eller [info@ecowatch.dk](mailto:info@ecowatch.dk)

God fornøjelse.

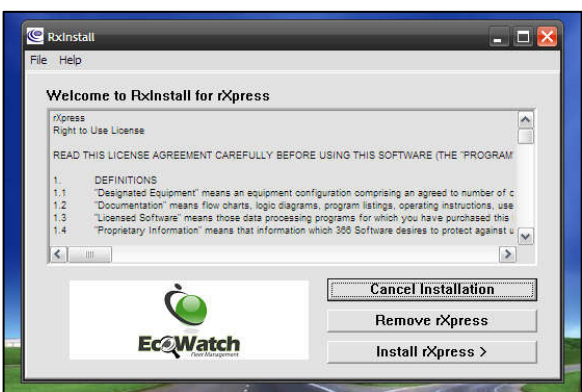
# Installation af EcoWatch rXpress.



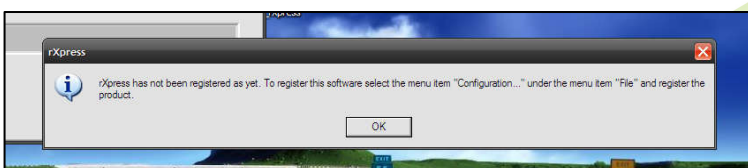
1. Gem installationssoftwaren på den server/PC hvorpå du ønsker at teste EcoWatch. Hvis du modtog et link, klik på dette og download installationsfilen og gem på samme PC.



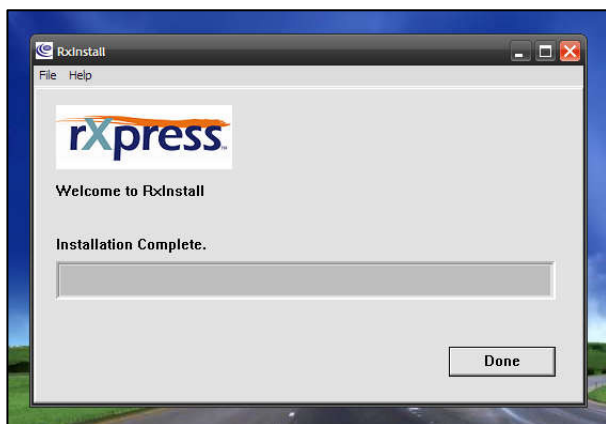
2. Dobbeltklik på "EcoWatch\_rXpress". Vælg herefter "Kør".



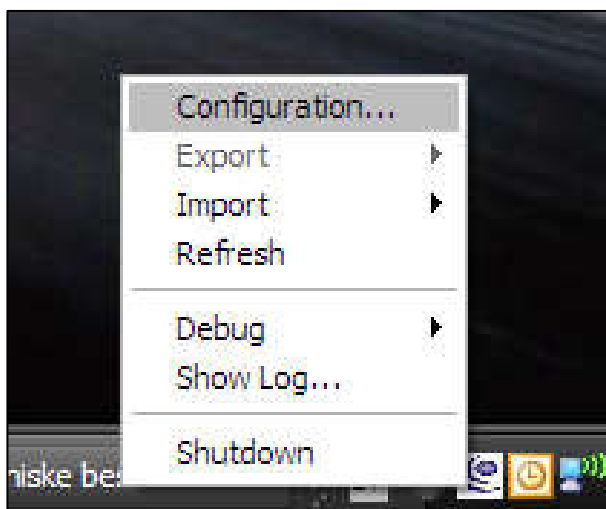
3. Klik på "install Rpress"



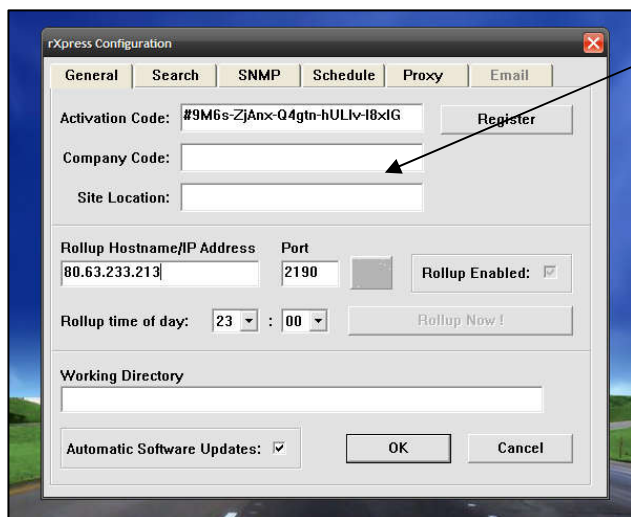
4. Vælg "Ok" til denne meddelelse, som omhandler at EcoWatch rXpress ikke er blevet registeret endnu.



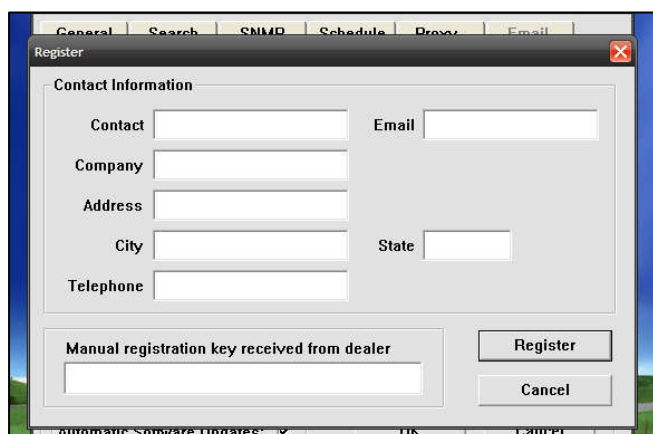
5. Klik på "Done".



6. Højreklik på det vide EcoWatch rXpress ikon og vælg configuration.

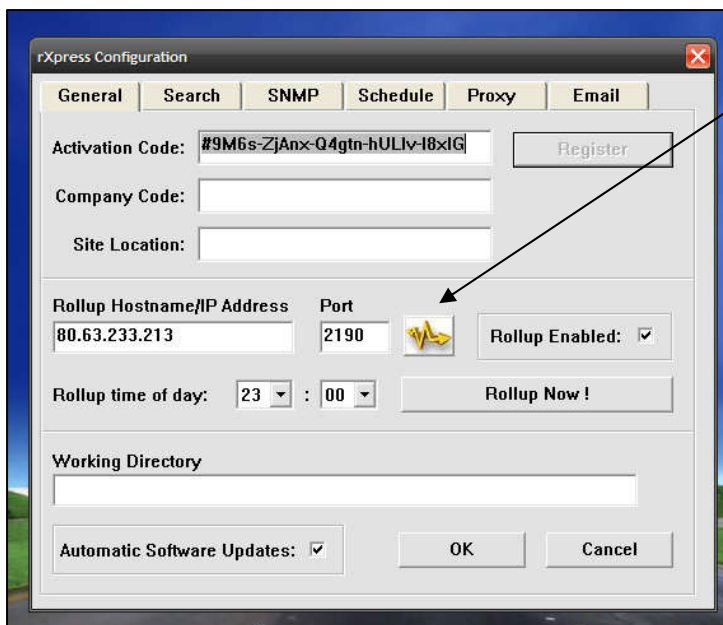


7. Indtast navnet på jeres virksomhed, skole eller institution under "Company code". Klik herefter på "Register" og udfyld felterne.

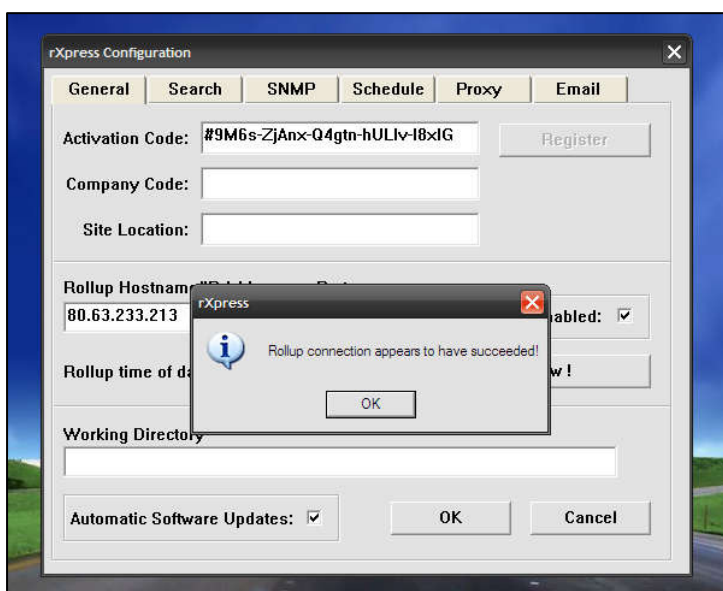


8. Udfyld felterne og klik på "Register". Herefter vil du få bekræftelse på registreringen og blive ført tilbage til det forrige vindue, dog med flere funktioner.

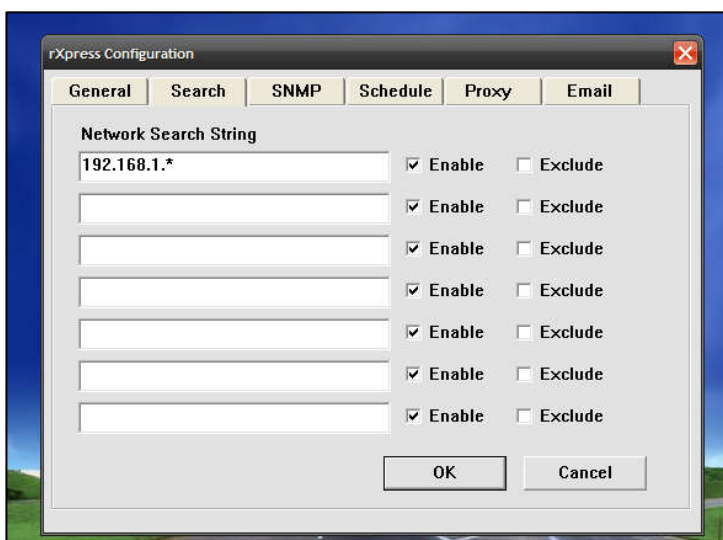
Det er vigtigt at det er kontaktpersonens emailadresse, da vi sender loginoplysninger til denne adresse.



9. Klik på "Lynet" for at se om I har kontakt til EcoWatch Online.



10. Hvis I får følgende meddelelse fra EcoWatch rXpress, har I kontakt til vores EcoWatch Online server og systemet er næsten klart til at komme i gang. Hvis der derimod går lang tid før der kommer et test resultat, skyldes det højst sandsynligt at der ikke er åbnet for port 2190 i jeres firewall. Såfremt denne ikke er åben vil EcoWatch Online ikke kunne modtage jeres data.



11. Systemet prædefinerer automatisk det netværk I sidder på. Ønsker I at angive andre ip-ranges kan de angives som følgende.

192.168.1.1-255  
 10.0.0.1-255  
 172.45.40.69-200  
 osv.

Kontakt os på [support@ecowatch.dk](mailto:support@ecowatch.dk) for at få hjælp.  
 Afslut med at klikke "Ok".

Efter jeres data er "rullet op" til den centrale EcoWatch server, tildeles I bruger login og password hvor i får adgang til jeres data og kan trække fornødne rapporter.

Login oplysninger fremsendes til i registreringen anførte e-mail adresse. Der kan gå op til 3 timer i hverdage mellem 8 og 16:30.

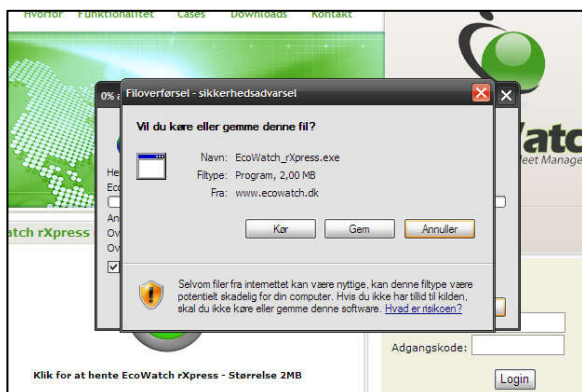
**Krav til Pc:**

- Windows 2000 eller nyere
- IE Explorer 6.0 eller nyere
- Min 256MB Ram
- Åbnet op for port 2190 i firewall

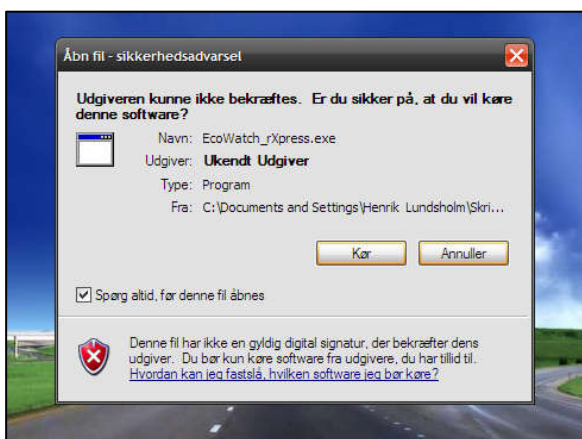
Ved spørgsmål er I meget velkomne til at kontakte os på telefon 3111 5050 eller [info@ecowatch.dk](mailto:info@ecowatch.dk)

God fornøjelse.

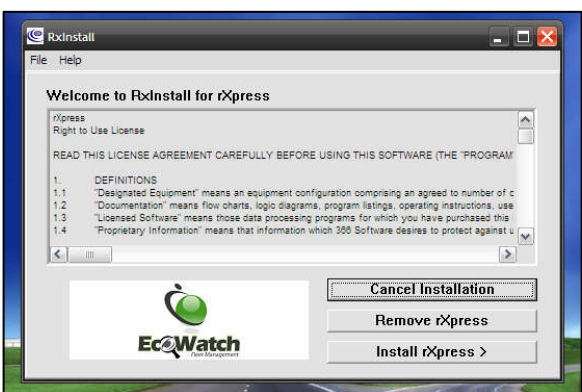
# Installation af EcoWatch rXpress.



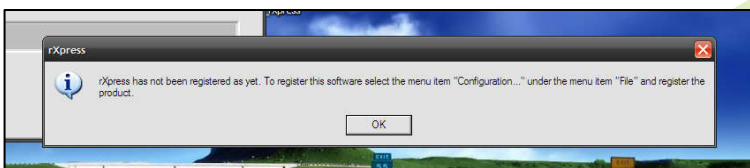
1. Gem installationssoftwaren på den server/PC hvorpå du ønsker at teste EcoWatch. Hvis du modtog et link, klik på dette og download installationsfilen og gem på samme PC.



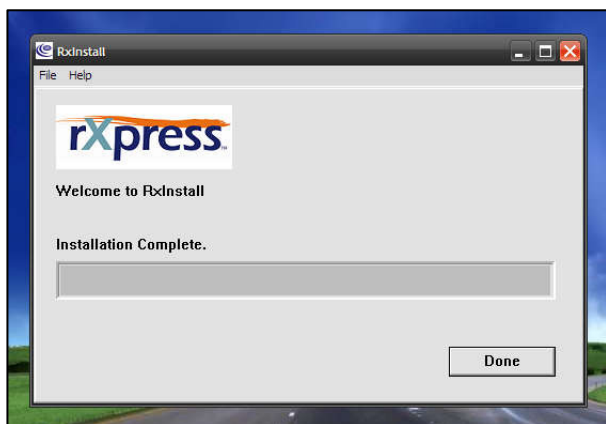
2. Dobbeltklik på "EcoWatch\_rXpress". Vælg herefter "Kør".



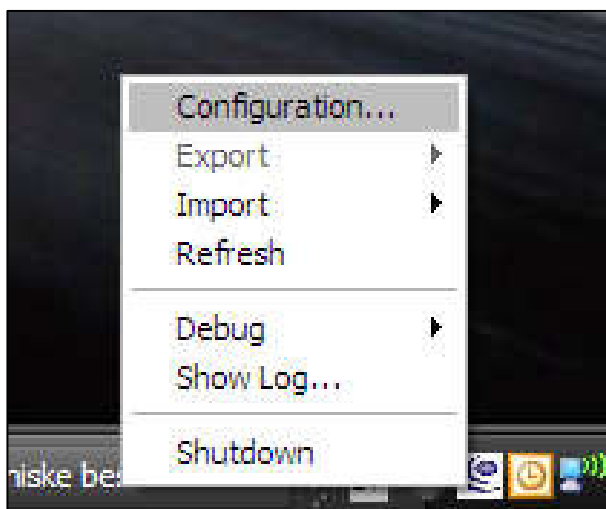
3. Klik på "install Rpress"



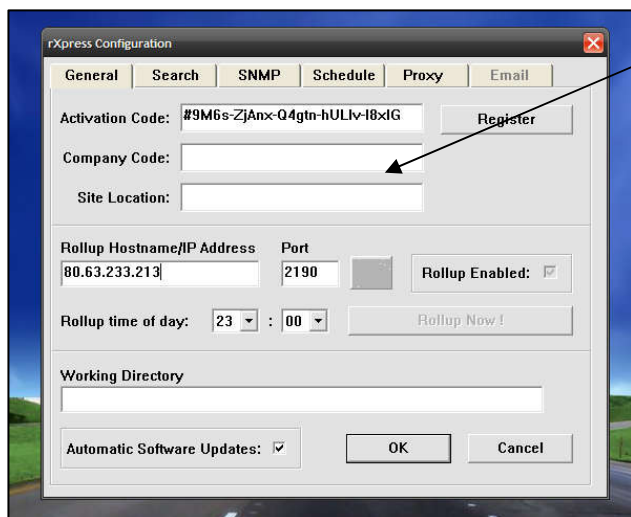
4. Vælg "Ok" til denne meddelelse, som omhandler at EcoWatch rXpress ikke er blevet registeret endnu.



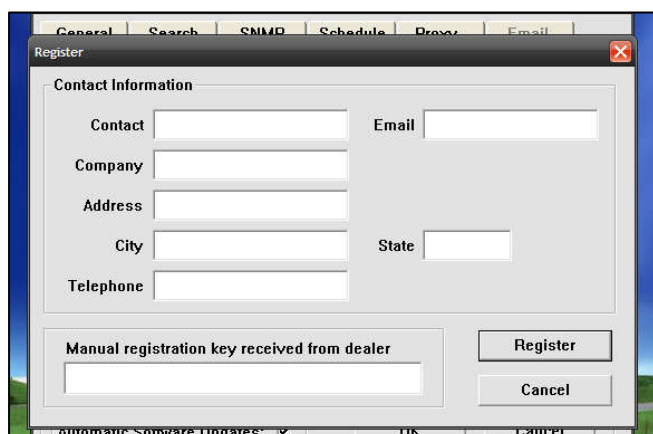
5. Klik på "Done".



6. Højreklik på det vide EcoWatch rXpress ikon og vælg configuration.

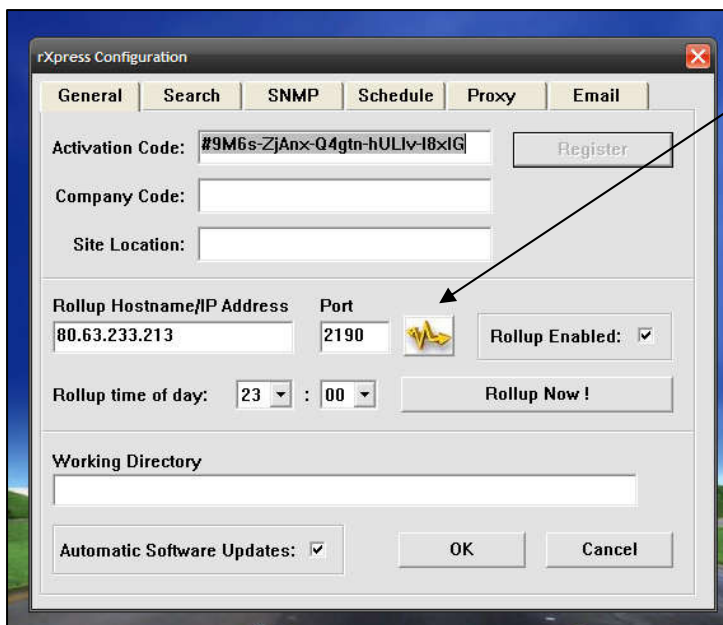


7. Indtast navnet på jeres virksomhed, skole eller institution under "Company code". Klik herefter på "Register" og udfyld felterne.

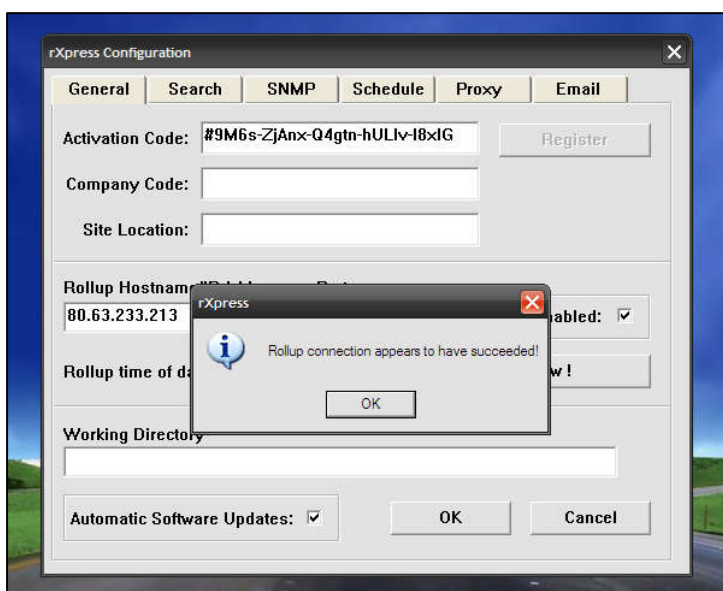


8. Udfyld felterne og klik på "Register". Herefter vil du få bekræftelse på registreringen og blive ført tilbage til det forrige vindue, dog med flere funktioner.

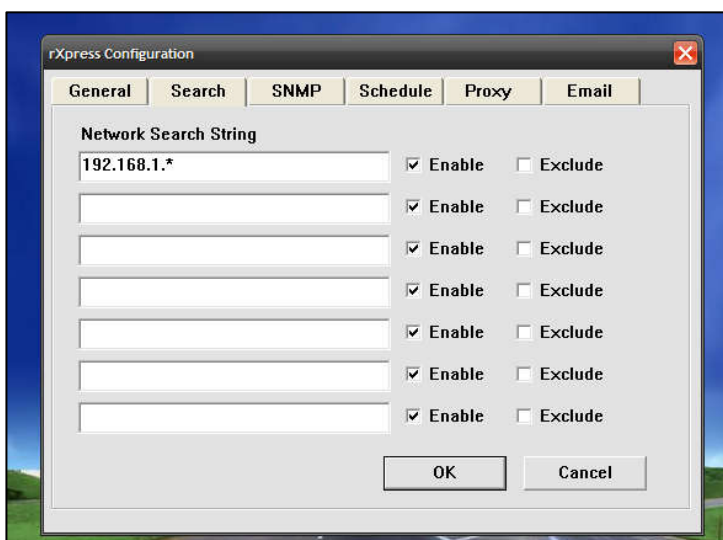
Det er vigtigt at det er kontaktpersonens emailadresse, da vi sender loginoplysninger til denne adresse.



9. Klik på "Lynet" for at se om I har kontakt til EcoWatch Online.



10. Hvis I får følgende meddelelse fra EcoWatch rXpress, har I kontakt til vores EcoWatch Online server og systemet er næsten klart til at komme i gang. Hvis der derimod går lang tid før der kommer et test resultat, skyldes det højst sandsynligt at der ikke er åbnet for port 2190 i jeres firewall. Såfremt denne ikke er åben vil EcoWatch Online ikke kunne modtage jeres data.



11. Systemet prædefinerer automatisk det netværk I sidder på. Ønsker I at angive andre ip-ranges kan de angives som følgende.

192.168.1.1-255  
10.0.0.1-255  
172.45.40.69-200  
osv.

Kontakt os på [support@ecowatch.dk](mailto:support@ecowatch.dk) for at få hjælp.  
Afslut med at klikke "Ok".

Efter jeres data er "rullet op" til den centrale EcoWatch server, tildeles I bruger login og password hvor i får adgang til jeres data og kan trække fornødne rapporter.

Login oplysninger fremsendes til i registreringen anførte e-mail adresse. Der kan gå op til 3 timer i hverdage mellem 8 og 16:30.

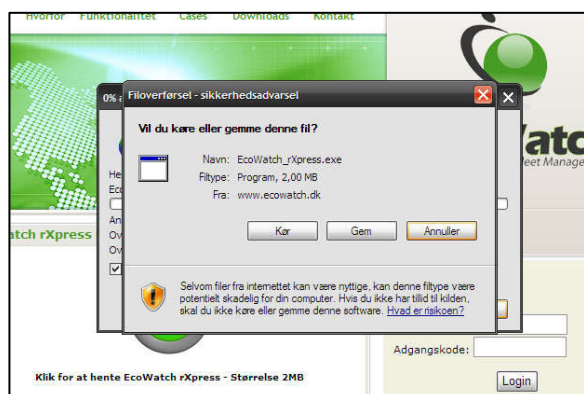
**Krav til Pc:**

- Windows 2000 eller nyere
- IE Explorer 6.0 eller nyere
- Min 256MB Ram
- Åbnet op for port 2190 i firewall

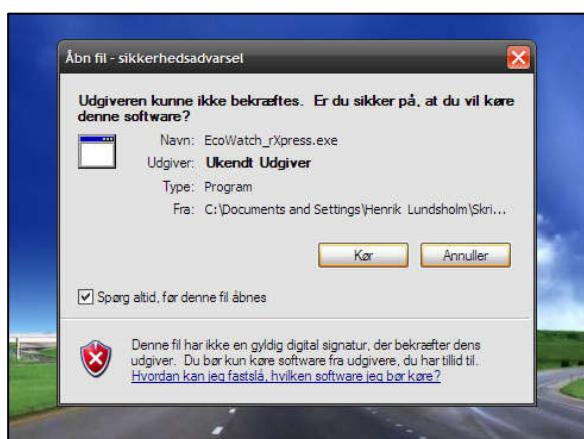
Ved spørgsmål er I meget velkomne til at kontakte os på telefon 3111 5050 eller [info@ecowatch.dk](mailto:info@ecowatch.dk)

God fornøjelse.

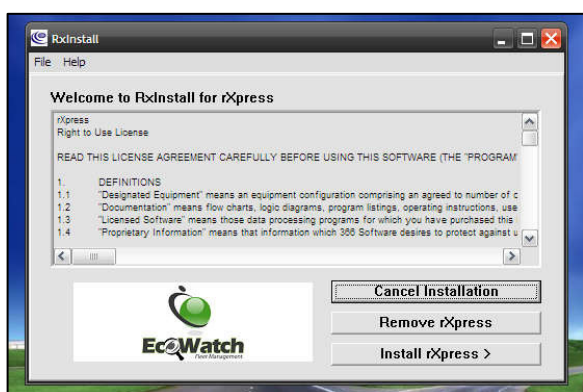
# Installation af EcoWatch rXpress.



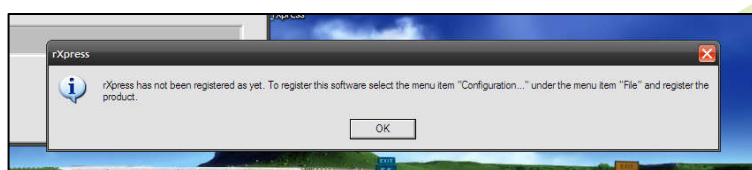
1. Gem installationssoftwaren på den server/PC hvorpå du ønsker at teste EcoWatch. Hvis du modtog et link, klik på dette og download installationsfilen og gem på samme PC.



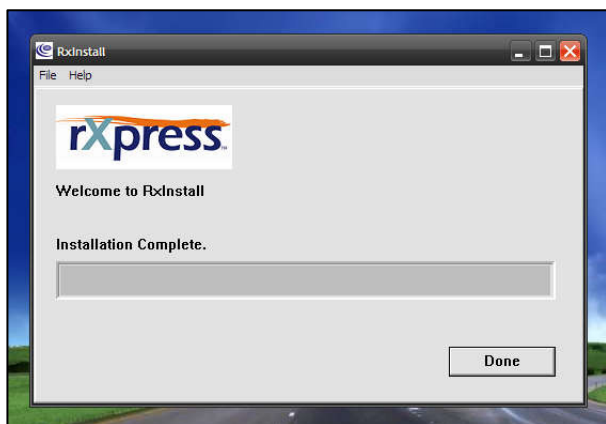
2. Dobbeltklik på "EcoWatch\_rXpress". Vælg herefter "Kør".



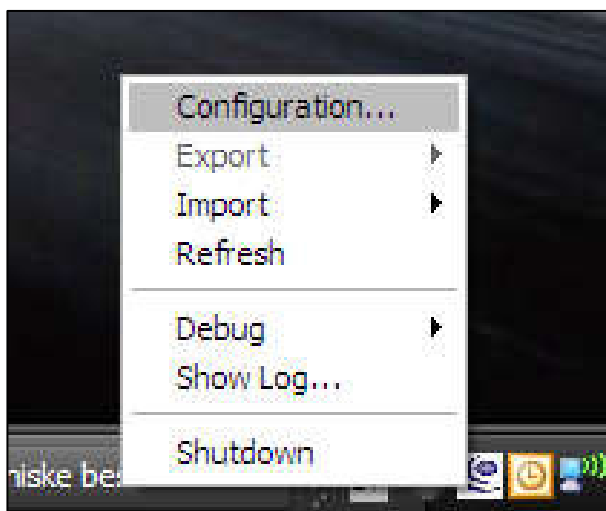
3. Klik på "install Rpress"



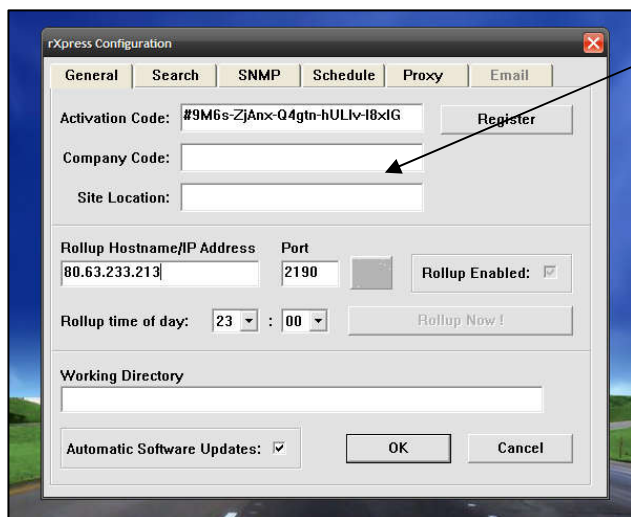
4. Vælg "Ok" til denne meddelelse, som omhandler at EcoWatch rXpress ikke er blevet registeret endnu.



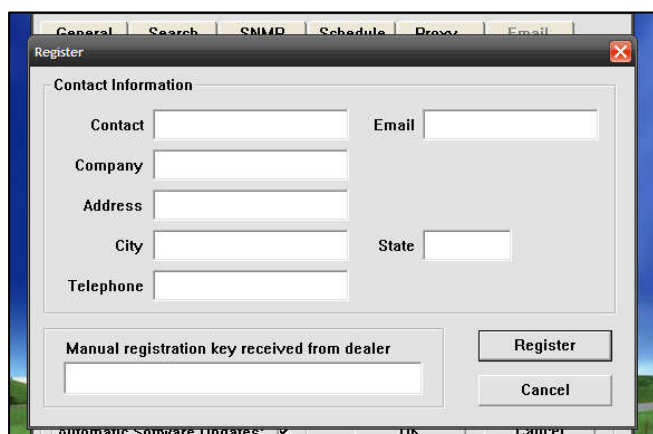
5. Klik på "Done".



6. Højreklik på det vide EcoWatch rXpress ikon og vælg configuration.

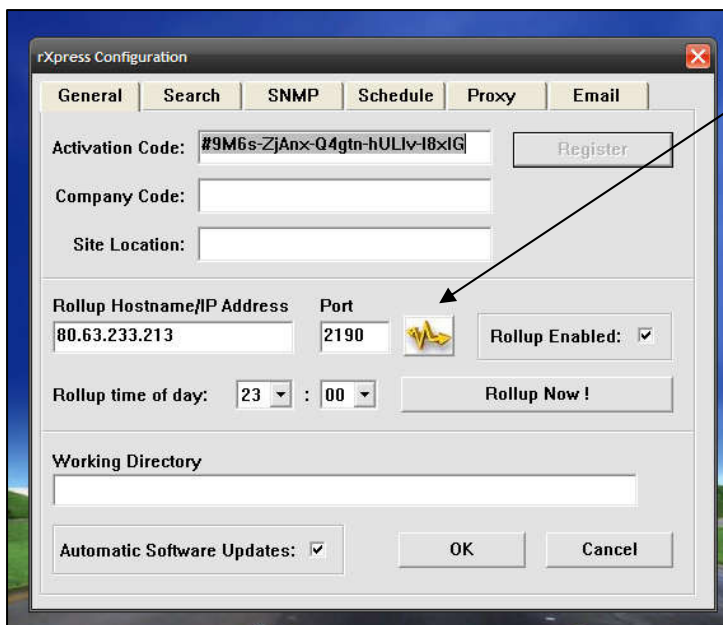


7. Indtast navnet på jeres virksomhed, skole eller institution under "Company code". Klik herefter på "Register" og udfyld felterne.

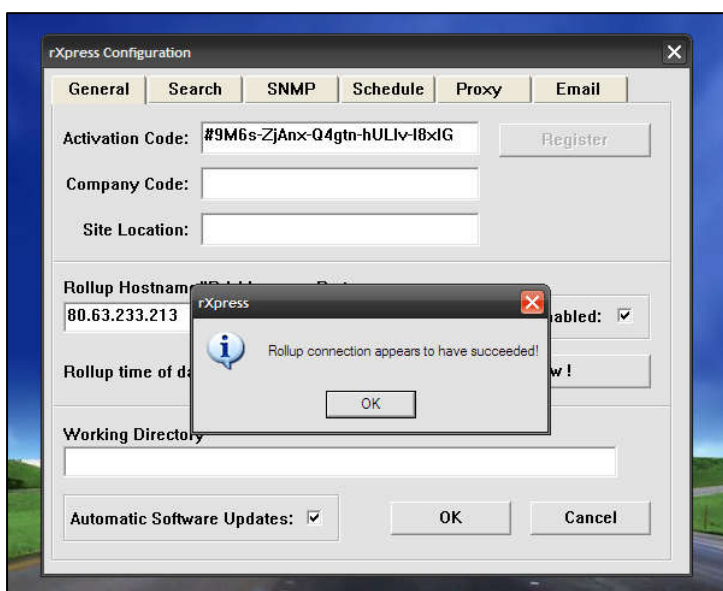


8. Udfyld felterne og klik på "Register". Herefter vil du få bekræftelse på registreringen og blive ført tilbage til det forrige vindue, dog med flere funktioner.

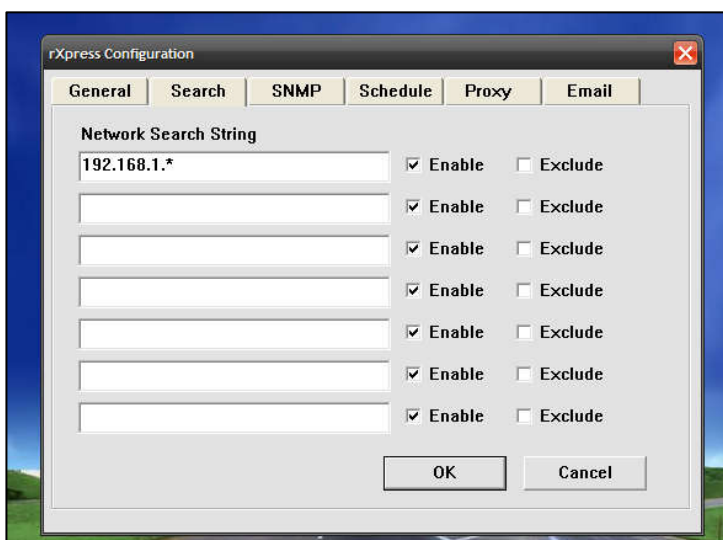
Det er vigtigt at det er kontaktpersonens emailadresse, da vi sender loginoplysninger til denne adresse.



9. Klik på "Lynet" for at se om I har kontakt til EcoWatch Online.



10. Hvis I får følgende meddelelse fra EcoWatch rXpress, har I kontakt til vores Ecowatch Online server og systemet er næsten klart til at komme i gang. Hvis der derimod går lang tid før der kommer et test resultat, skyldes det højst sandsynligt at der ikke er åbnet for port 2190 i jeres firewall. Såfremt denne ikke er åben vil EcoWatch Online ikke kunne modtage jeres data.



11. Systemet prædefinerer automatisk det netværk I sidder på. Ønsker I at angive andre ip-ranges kan de angives som følgende.

192.168.1.1-255  
10.0.0.1-255  
172.45.40.69-200  
osv.

Kontakt os på [support@ecowatch.dk](mailto:support@ecowatch.dk) for at få hjælp.  
Afslut med at klikke "Ok".

Efter jeres data er "rullet op" til den centrale EcoWatch server, tildeles I bruger login og password hvor i får adgang til jeres data og kan trække fornødne rapporter.

Login oplysninger fremsendes til i registreringen anførte e-mail adresse. Der kan gå op til 3 timer i hverdage mellem 8 og 16:30.

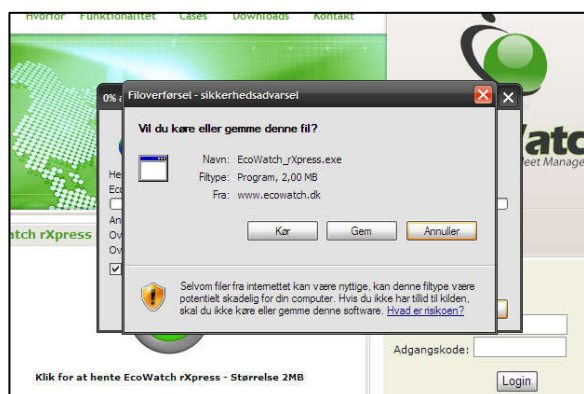
**Krav til Pc:**

- Windows 2000 eller nyere
- IE Explorer 6.0 eller nyere
- Min 256MB Ram
- Åbnet op for port 2190 i firewall

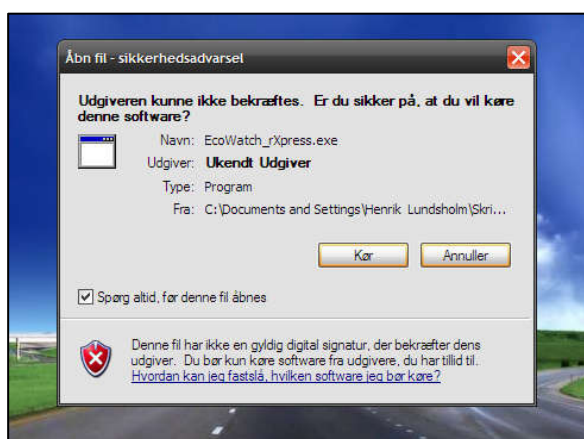
Ved spørgsmål er I meget velkomne til at kontakte os på telefon 3111 5050 eller [info@ecowatch.dk](mailto:info@ecowatch.dk)

God fornøjelse.

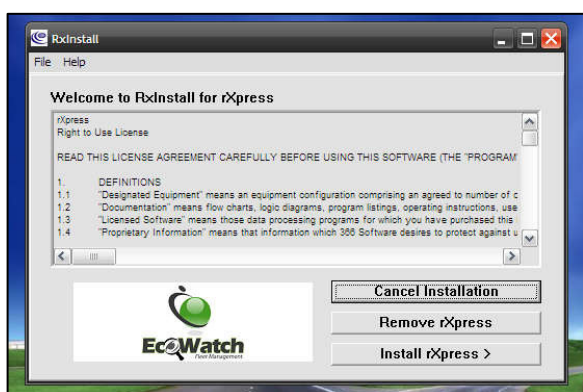
# Installation af EcoWatch rXpress.



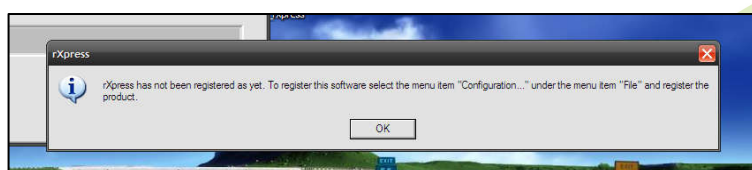
1. Gem installationssoftwaren på den server/PC hvorpå du ønsker at teste EcoWatch. Hvis du modtog et link, klik på dette og download installationsfilen og gem på samme PC.



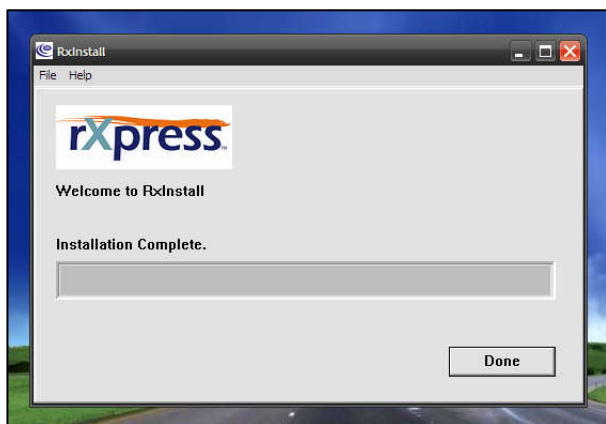
2. Dobbeltklik på "EcoWatch\_rXpress". Vælg herefter "Kør".



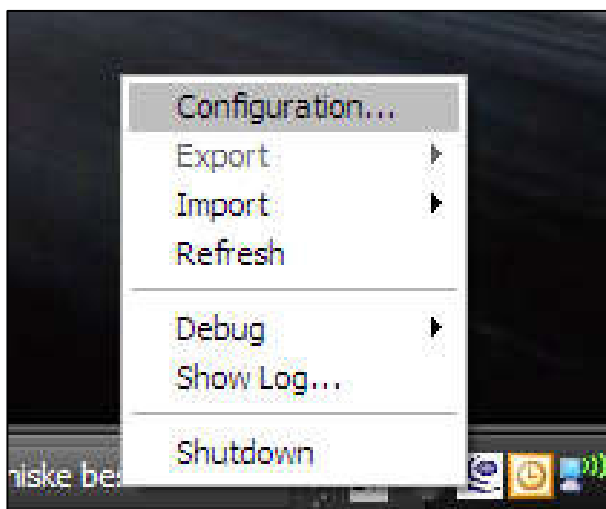
3. Klik på "install Rpress"



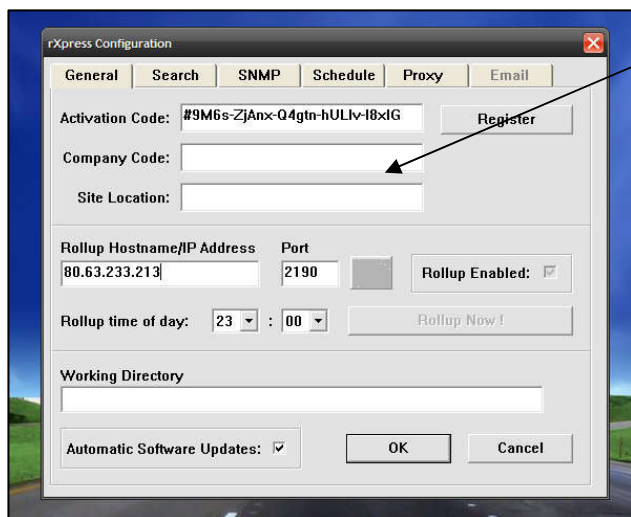
4. Vælg "Ok" til denne meddelelse, som omhandler at EcoWatch rXpress ikke er blevet registeret endnu.



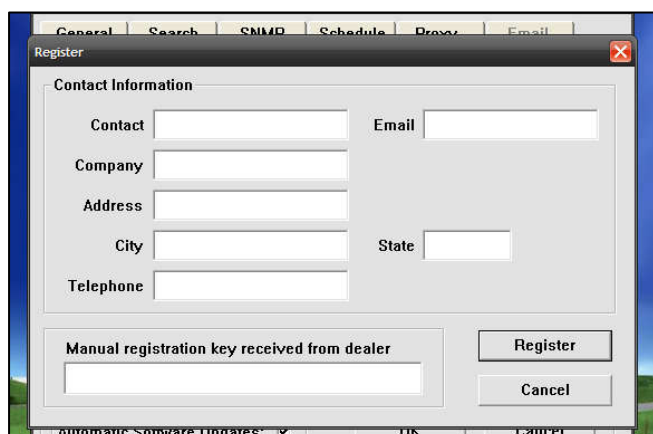
5. Klik på "Done".



6. Højreklik på det vide EcoWatch rXpress ikon og vælg configuration.

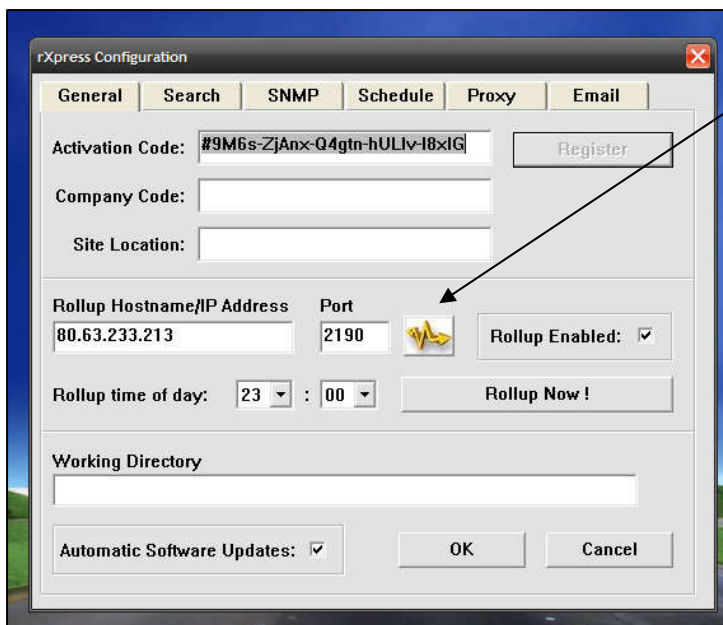


7. Indtast navnet på jeres virksomhed, skole eller institution under "Company code". Klik herefter på "Register" og udfyld felterne.

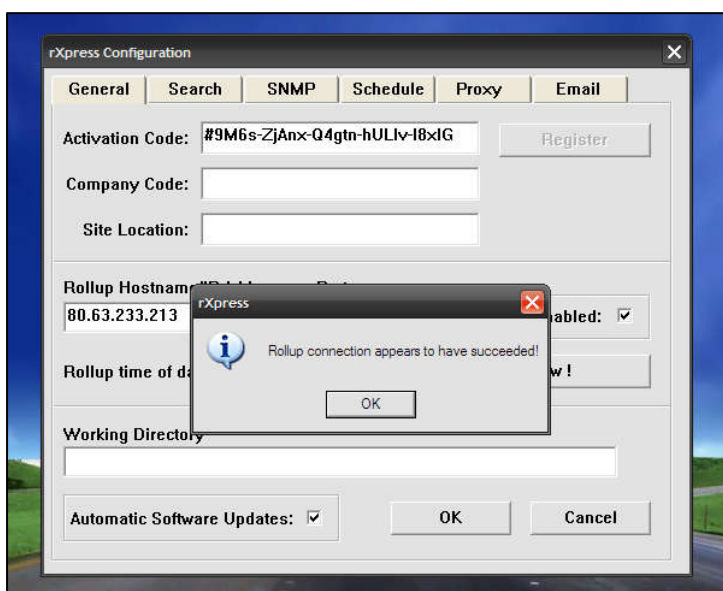


8. Udfyld felterne og klik på "Register". Herefter vil du få bekræftelse på registreringen og blive ført tilbage til det forrige vindue, dog med flere funktioner.

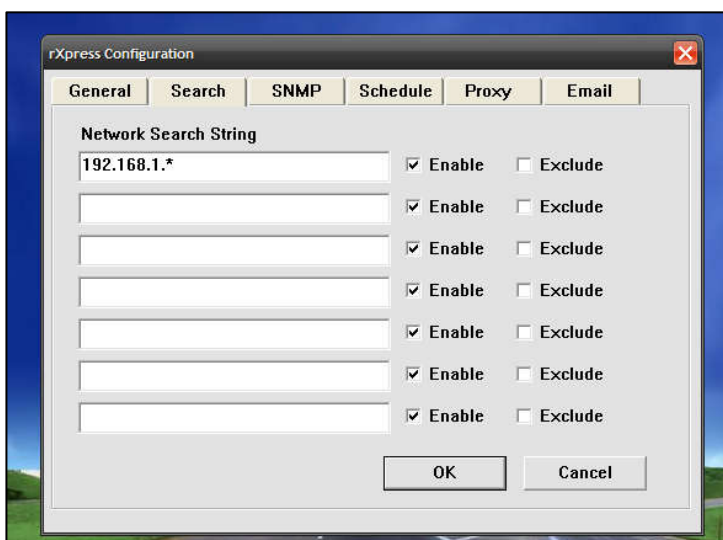
Det er vigtigt at det er kontaktpersonens emailadresse, da vi sender loginoplysninger til denne adresse.



9. Klik på "Lynet" for at se om I har kontakt til EcoWatch Online.



10. Hvis I får følgende meddelelse fra EcoWatch rXpress, har I kontakt til vores EcoWatch Online server og systemet er næsten klart til at komme i gang. Hvis der derimod går lang tid før der kommer et test resultat, skyldes det højst sandsynligt at der ikke er åbnet for port 2190 i jeres firewall. Såfremt denne ikke er åben vil EcoWatch Online ikke kunne modtage jeres data.



11. Systemet prædefinerer automatisk det netværk I sidder på. Ønsker I at angive andre ip-ranges kan de angives som følgende.

192.168.1.1-255  
10.0.0.1-255  
172.45.40.69-200  
osv.

Kontakt os på [support@ecowatch.dk](mailto:support@ecowatch.dk) for at få hjælp.  
Afslut med at klikke "Ok".

Efter jeres data er "rullet op" til den centrale EcoWatch server, tildeles I bruger login og password hvor i får adgang til jeres data og kan trække fornødne rapporter.

Login oplysninger fremsendes til i registreringen anførte e-mail adresse. Der kan gå op til 3 timer i hverdage mellem 8 og 16:30.

**Krav til Pc:**

- Windows 2000 eller nyere
- IE Explorer 6.0 eller nyere
- Min 256MB Ram
- Åbnet op for port 2190 i firewall

Ved spørgsmål er I meget velkomne til at kontakte os på telefon 3111 5050 eller [info@ecowatch.dk](mailto:info@ecowatch.dk)

God fornøjelse.